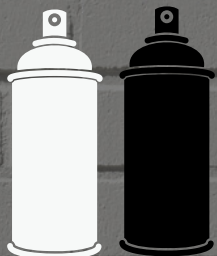


LA SEUA SITUACIÓ FAMILIAR I SOCIAL



PERSONES AMB LES QUALES CONVIUEN



AMBDÓS PROGENITORS
(INCLOENT CUSTÒDIA COMPARTIDA)

78,5 %

NOMÉS AMB LA MARE

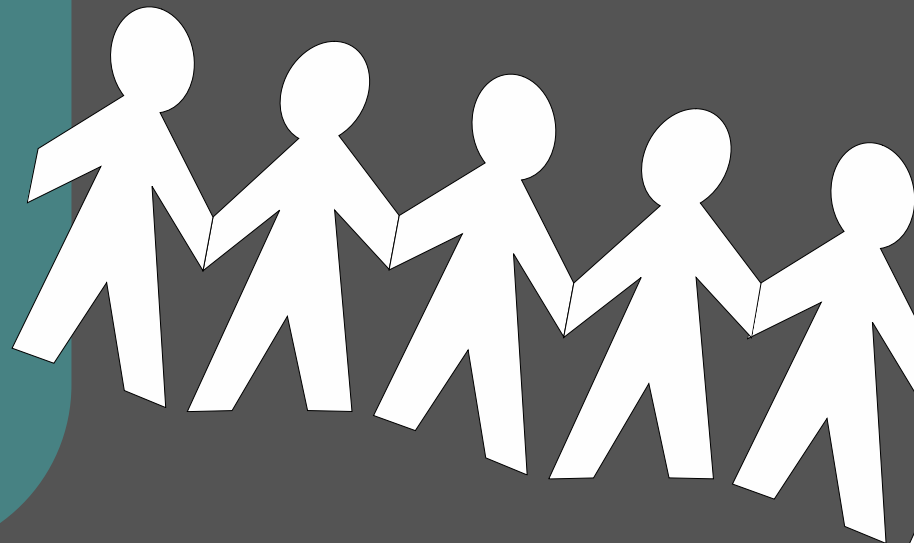
15,8 %

NOMÉS AMB EL PARE

3,5 %

ALTRA SITUACIÓ

2,2 %



SITUACIÓ LABORAL DELS PROGENITORS



TREBALLEN TOT L'ANY

63,6 %

TREBALLEN
DE TEMPORADA

21 %

NO TREBALLEN O HO FAN
ESPORÀDICAMENT

11,3 %

(NO HO SABEN: 4,1 %)

LA SEUA SITUACIÓ ACADÈMICA

TREUEN:

-MITJANA DE NOTABLE
O EXCEL·LENT

50,4 %

-MITJANA DE BÉ O APROVAT

41,7 %

-SUSPENEN HABITUALMENT

7,9 %

HAN REPETIT CURS ALGUNA
VEGADA

19,9 %

DONA: 35,7 %

HOME: 64,3 %



LES DONES TREUEN
MILLORS NOTES

HORARIS DE SORTIDA ELS CAPS DE SETMANA

ELS HI LIMITEN L'HORARI:

DONA

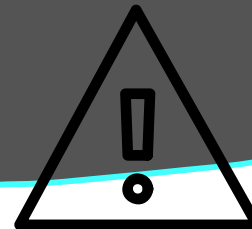
60,3 %

HOME

49,9 %



- GRAN MAJORIA DE LÍMITS ENTRE LES 22 I LES 00 HORES
- HI HA MÉS DONES QUE HOMES QUE HAN DE TORNAR ABANS DE LES 22 H (32,1 % VS. 28%)



EL CONTROL FAMILIAR SOBRE HORARIS HA DISMINUÏT DEL 61,4 % AL 54,9 % (COMPARAT AMB LES DADES DE 2018)