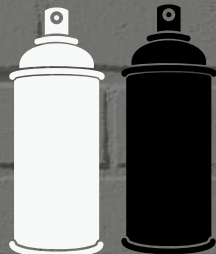
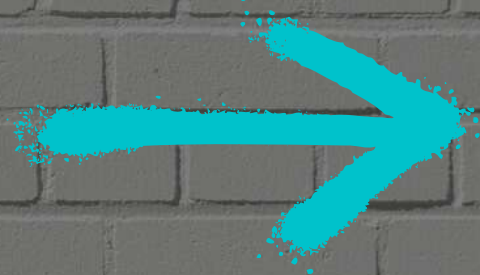
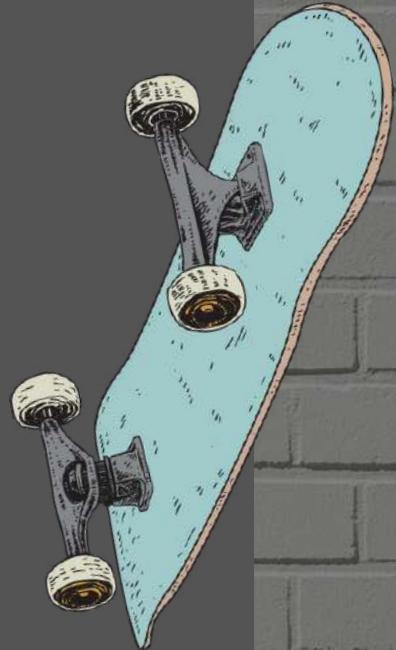
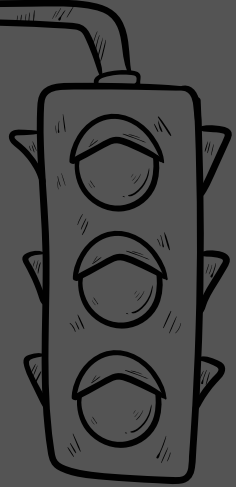


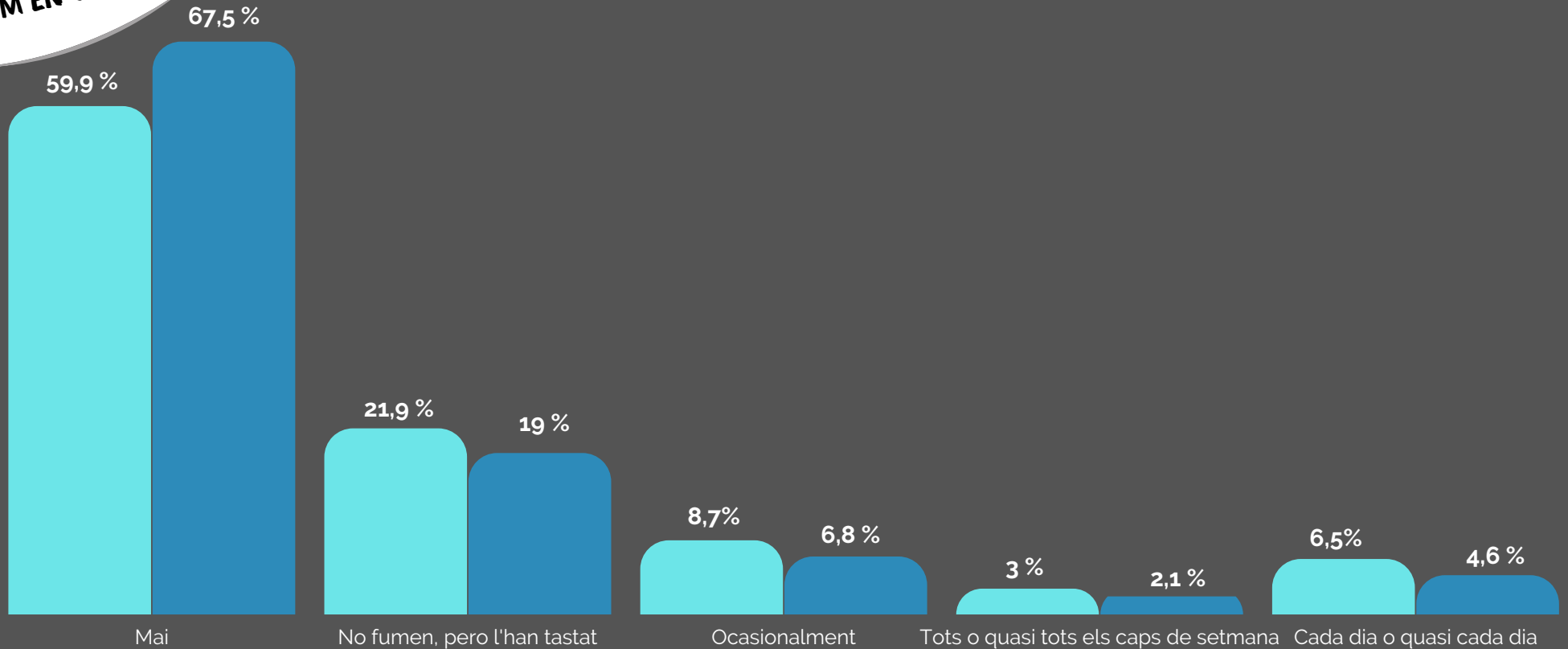
CONSUM DE **TABAC** DELS  
ADOLESCENTS D'EIVISSA



# COMPARATIVA PREVALENCIA DE CONSUM DE TABAC 2018-2022

HA BAIXAT EL  
CONSUM EN 8 PUNTS

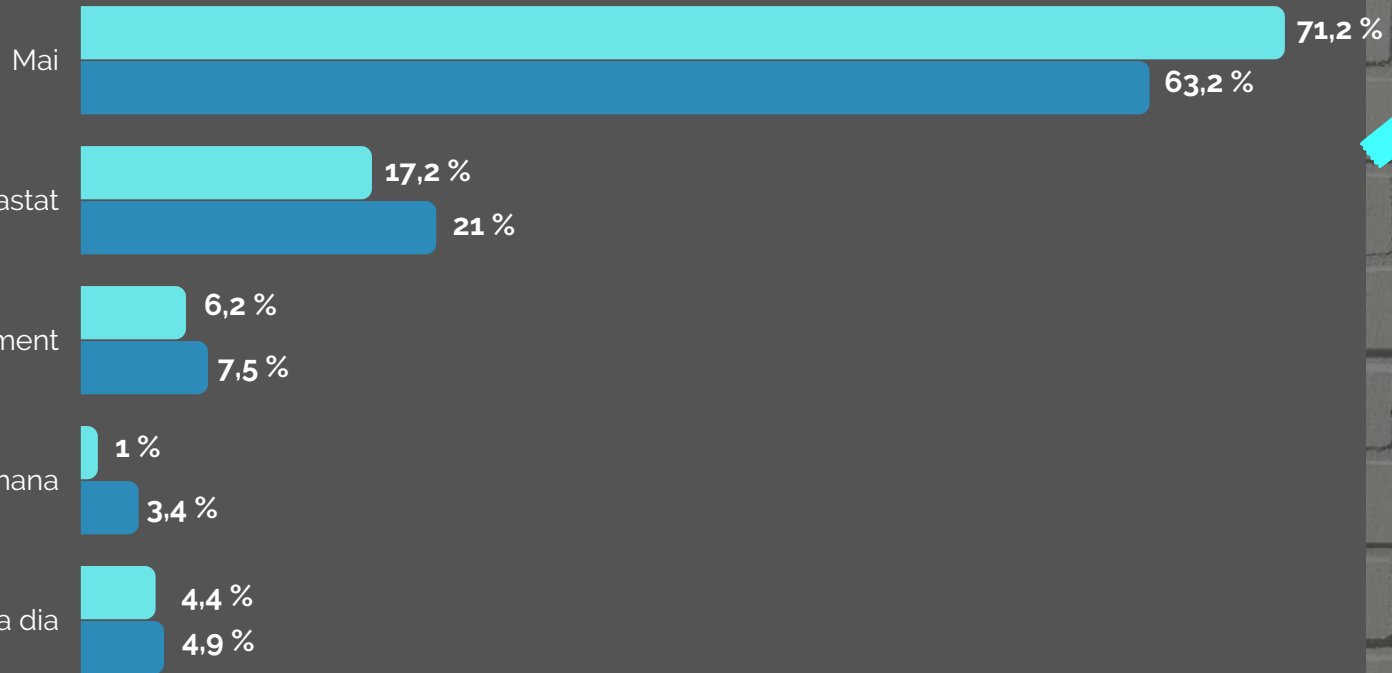
■ 2018 ■ 2022



# FUMEN O HAN FUMAT TABAC

■ Home ■ Dona

FUMEN MÉS LES DONES  
QUE ELS HOMES



MITJANA EDAT  
D'INICI  
13,7

MITJANA D'EDAT A LA QUE  
COMENCEN A FUMAR DIÀRIAMENT:

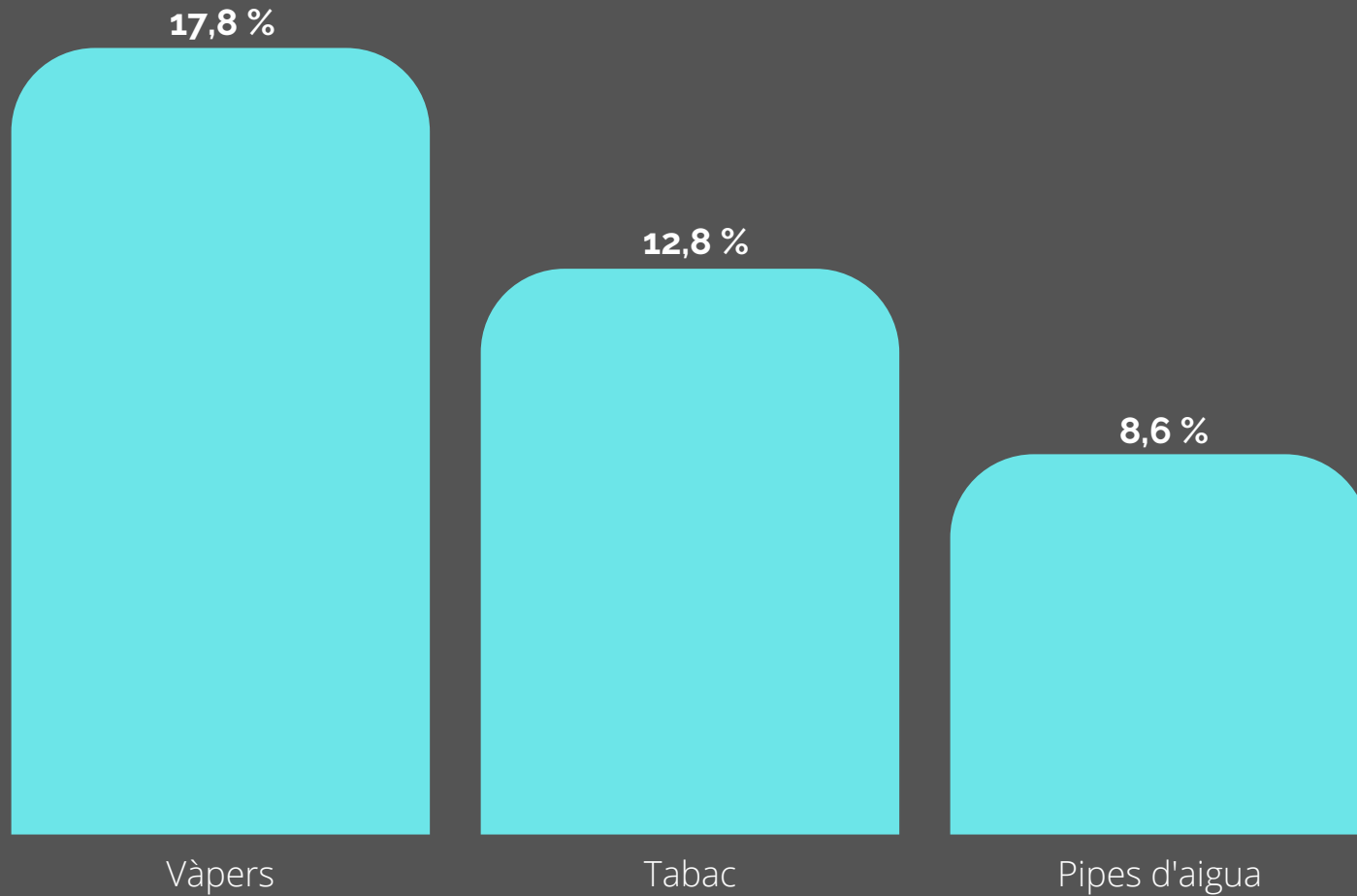
14,5

MITJANA DE CIGARRETS AL DIA:

6

Univers: 2.634

# ELS ÚLTIMS 30 DIES HAN FUMAT...

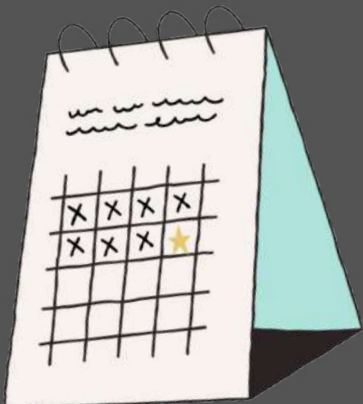


# PREVALENÇA DE CONSUM DE TABAC DELS ÚLTIMS 30 DIES

Sí han fumat tabac  
39,4%

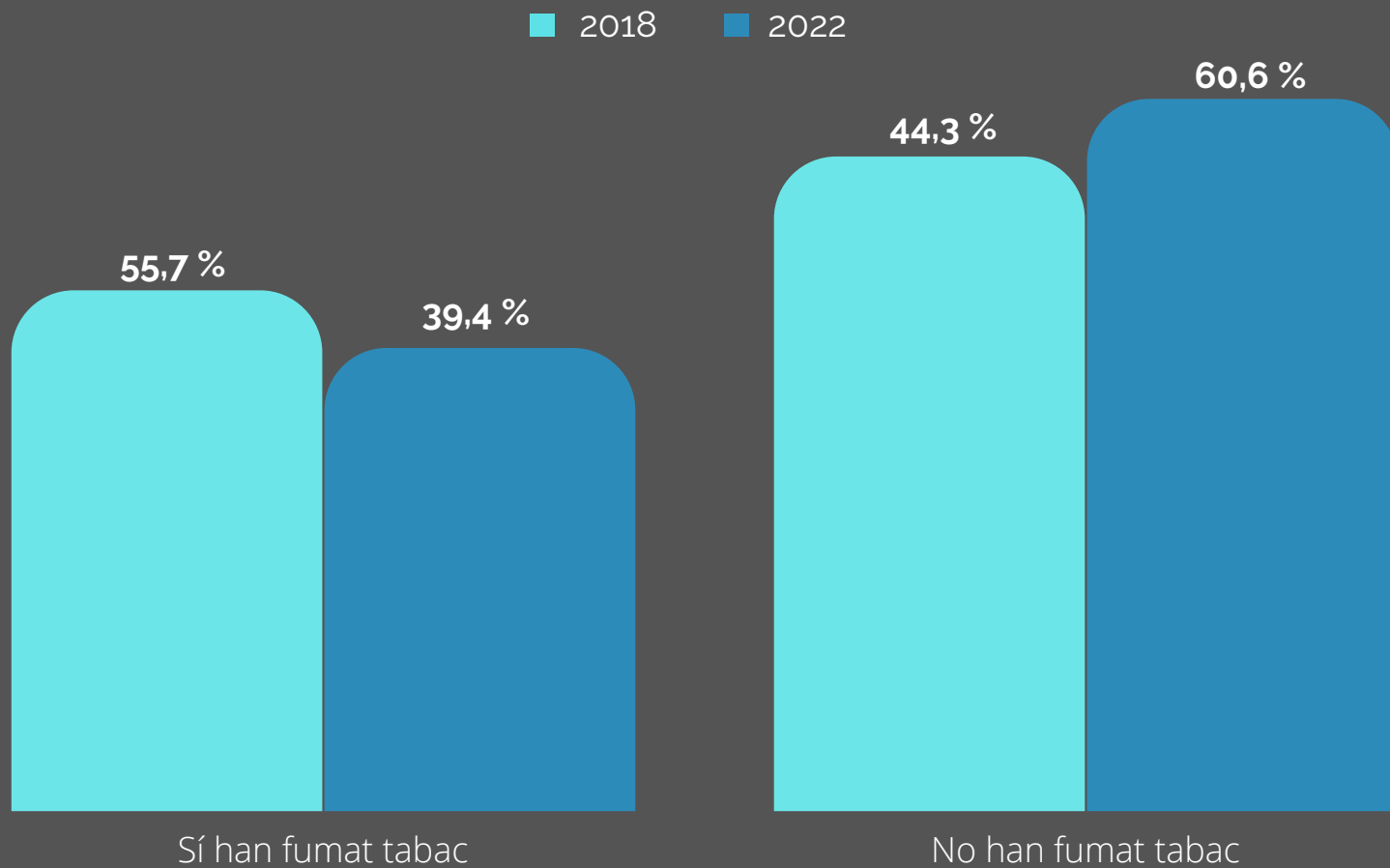


No han fumat tabac  
60,6%

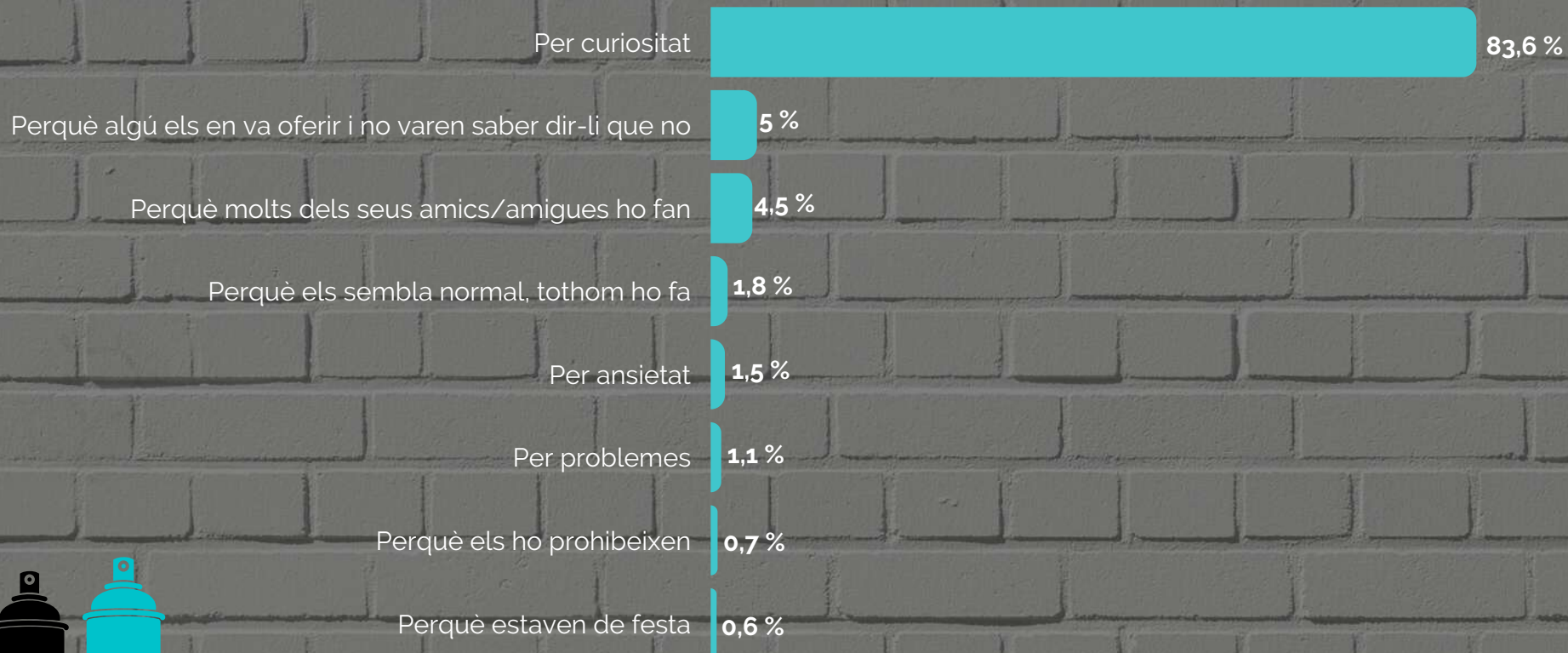


MITJANA DE DIES  
**13,5**

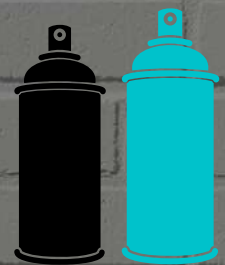
# COMPARATIVA PREVALENCIA DE CONSUM DE TABAC DELS ÚLTIMS 30 DIES 2018-2022



# MOTIU PRINCIPAL PER TASTAR EL TABAC PER PRIMERA VEGADA



Base: 857. No fumen, però l'han tastat-fumen ocasionalment-caps de setmana -cada dia





# MANERA MÉS FREQUENT EN QUE HAN COMPRAT TABAC

## On ho han comprat?

Estancs

**79,2 %**

Bars o restaurants

**76,5 %**

Gasolineres

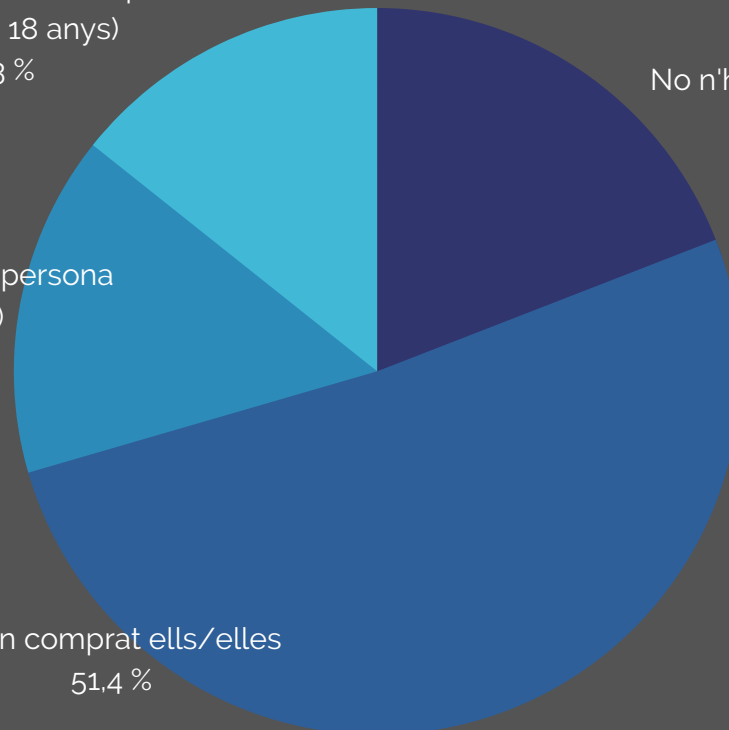
**36,1 %**

Els hi ha comprat una altra persona  
(major de 18 anys)  
14,3 %

Els hi ha comprat una altra persona  
(menor de 18 anys)  
15,2 %

L'han comprat ells/elles  
51,4 %

No n'han comprat mai  
19,1 %

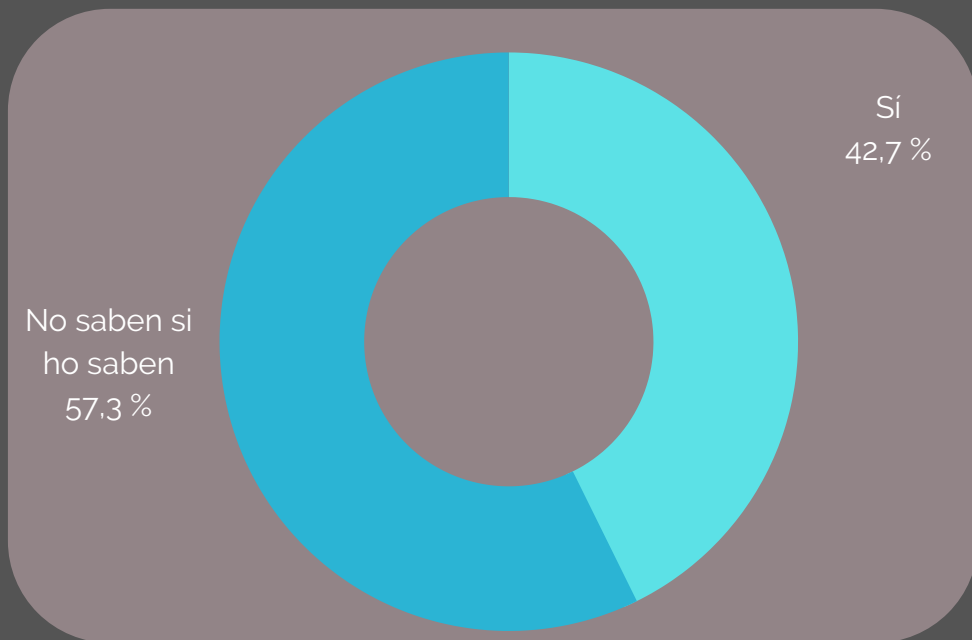




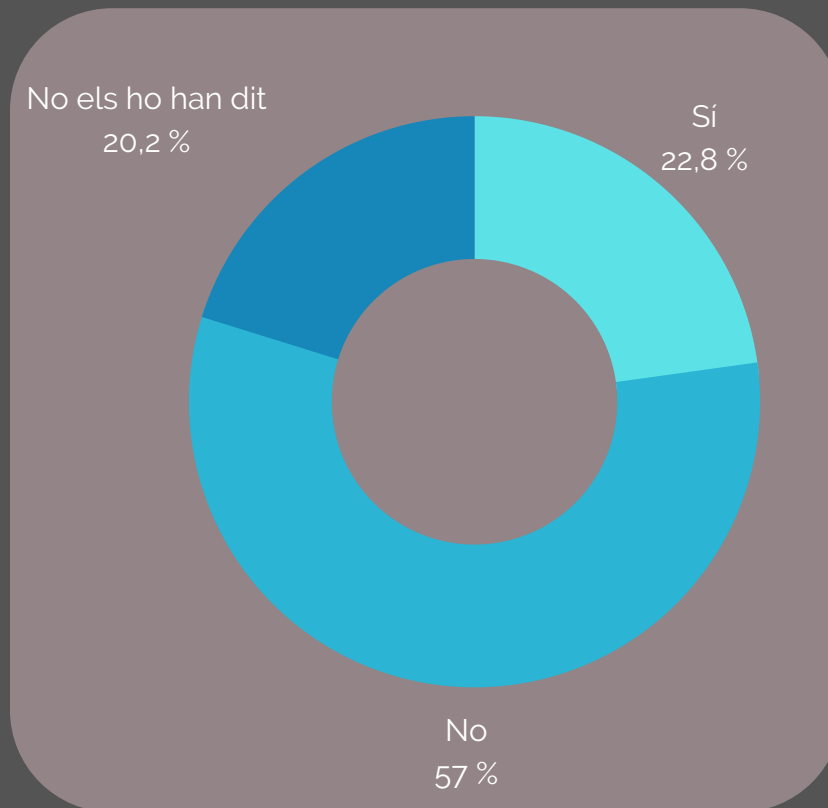


## SEGONS ELS ALUMNES FUMADORS: ELS SEUS PARES, MARES, TUTORS/ES LEGALS...

### SABEN QUE FUMEN?



### ELS DEIXEN FUMAR?



# SEGONS ELS ALUMNES:

## CONSUM DE TABAC EN LA SEUA FAMÍLIA

	PARE	MARE	GERMÀ/ANA
ALUMNES FUMADORS	41,2 %	34,2 %	16,2 %
ALUMNES NO FUMADORS	23,1 %	19,1 %	7,3 %

Hi ha una major prevalència de consum en les famílies dels alumnes fumadors.



## FAMILIARS QUE FUMEN EN LA SEUA PRESENCIA

	EN ESPAIS TANCANTS
ALUMNES FUMADORS	41,2 %
ALUMNES NO FUMADORS	15,5 %

# QUÈ DIUEN ELS ALUMNES FUMADORS AL RESPECTE DEL SEU CONSUM DE TABAC

