

CEPCA



En Parlam?

EL CÀNNABIS

**E
L
L
C
À
N
N
A
B
I
S**



SATIVA



INDICA



RUDERALIS



MASCLE



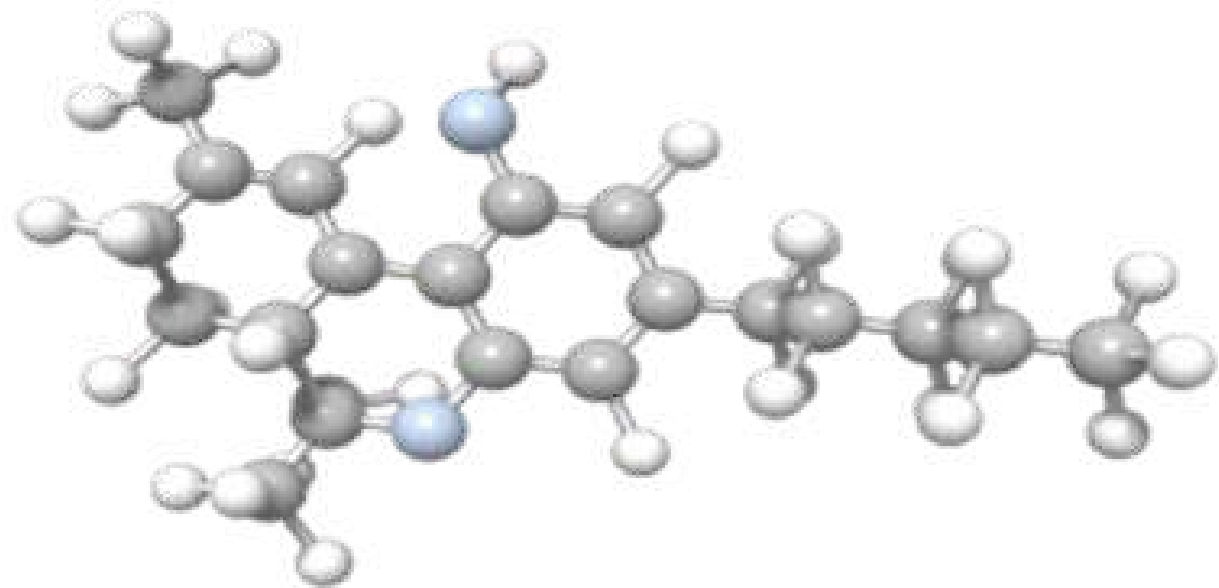
FEMELLA



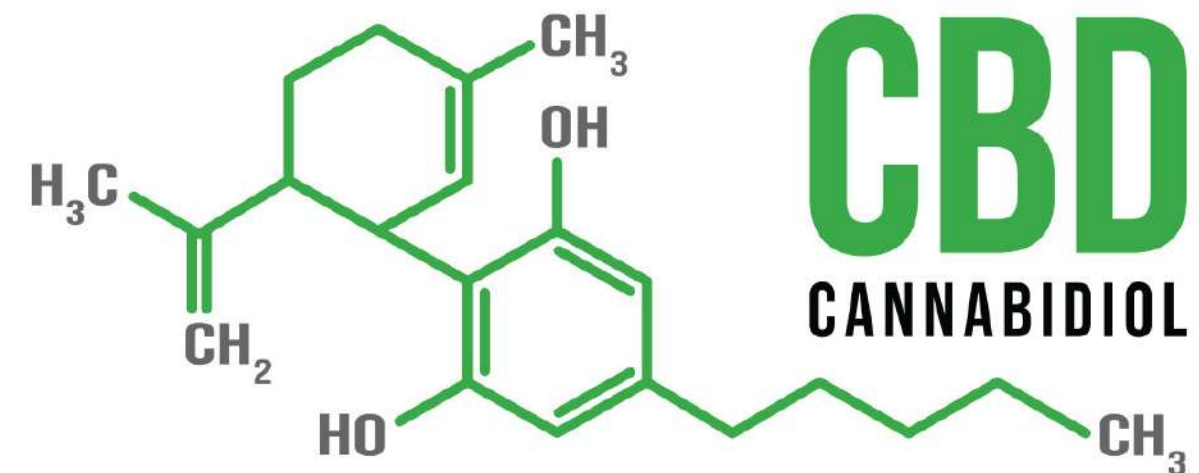
EL CÀNNABIS EN LA HISTÒRIA



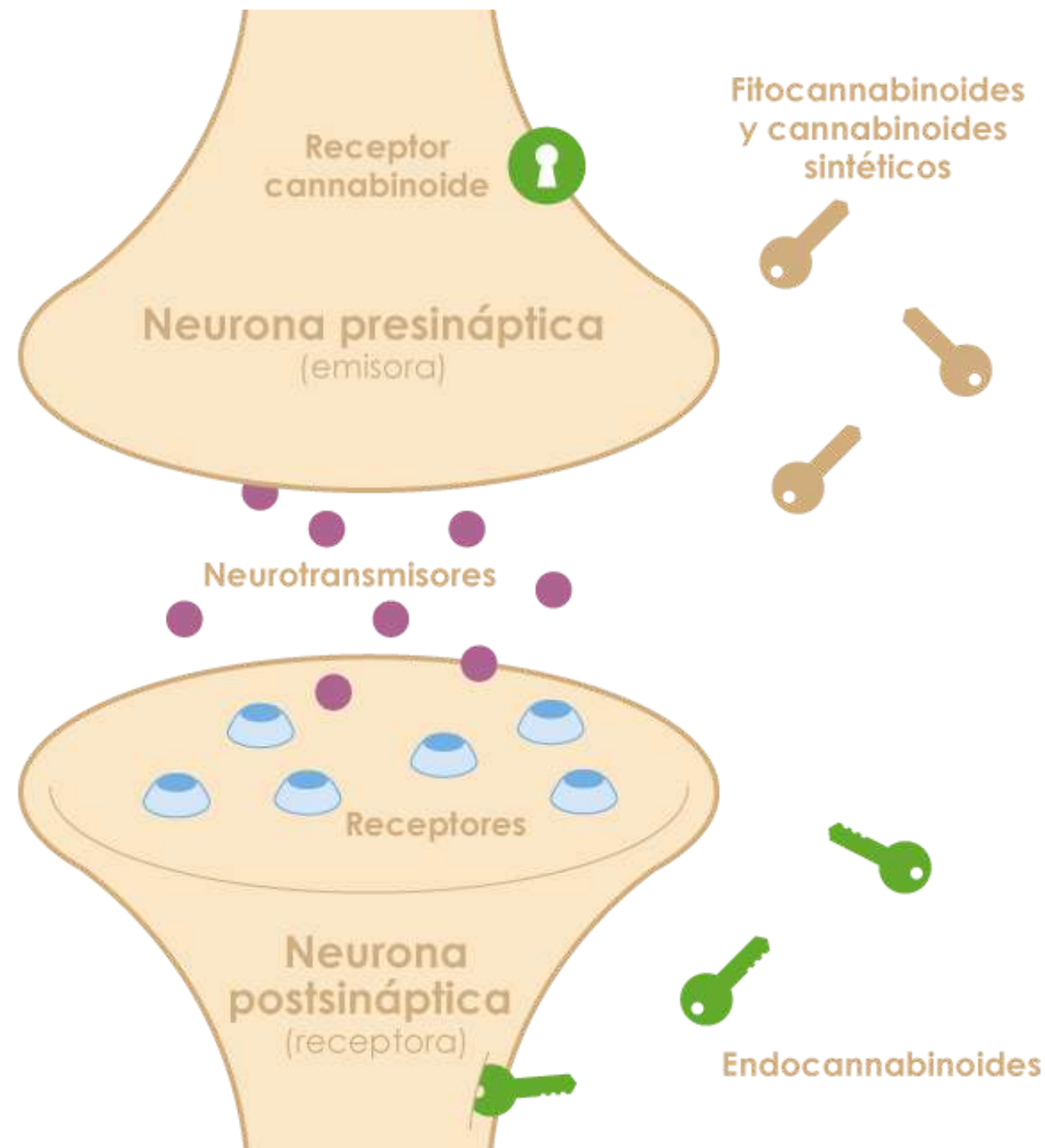
CANNABINOIDES



Δ-9-TETRAHYDROCANNABINOL
ONE OF THE PRIMARY ACTIVE CANNABINOIDS
IN THE CANNABIS PLANT.



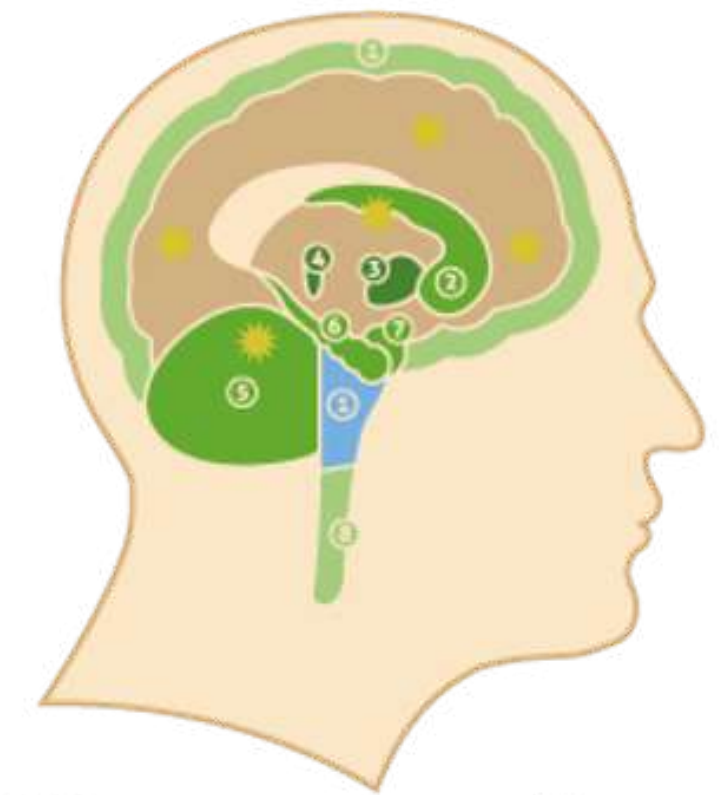
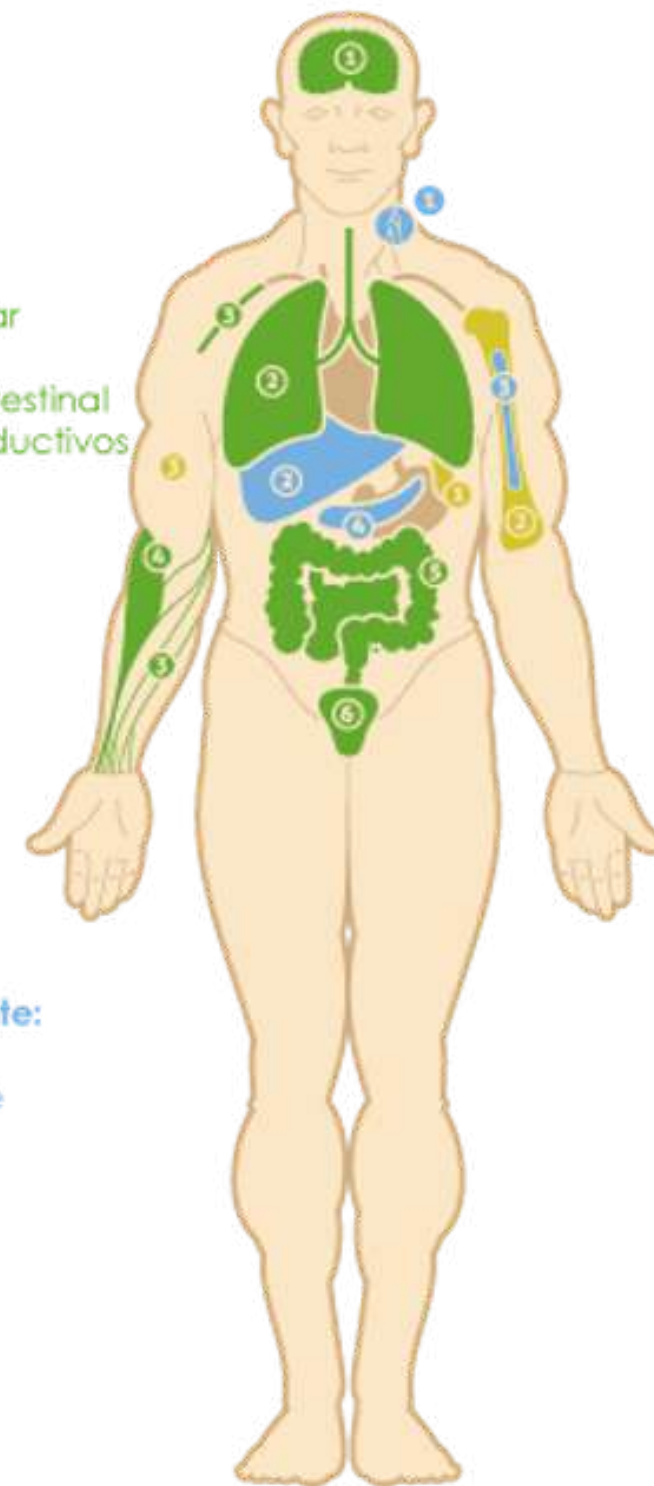
SISTEMA CANNABINOIDE ENDOGEN



- CB1 presente:**
1. Cerebro
 2. Pulmones
 3. Sistema vascular
 4. Músculos
 5. Tracto gastrointestinal
 6. Órganos reproductivos

- CB2 presente:**
1. Bazo
 2. Huesos
 3. Piel

- CB1 + CB2 presente:**
1. Sistema inmune
 2. Hígado
 3. Médula ósea
 4. Páncreas



- CB1 presente:**
1. Córtex
 2. Núcleo caudado y putamen (nucleus acumbens)
 3. Ganglios basales
 4. Hipotálamo
 5. Cerebelo
 6. Hipocampo
 7. Amígdala
 8. Médula espinal

- ☀ CB2 presente:**
- Células gliales

- CB1 + CB2 presente:**
1. Tronco encefálico

PRINCIPALS DERIVATS DEL CÀNNABIS

MARIHUANA

TRITURAT DE FLORS I FULLES SEQUES

(6-14 % THC)



HAIXIX

RESINA DE BRANQUES I TIGES

(10-20 % THC)



CBD

OLIS I COMPRIMITS

NO CONTÉ THC



FORMES DE CONSUM



INGERIT

PASTISSOS, PIZZES,
INFUSIONS, GAL·LETES,
OLIS, SUPLEMENTS
ALIMENTARIS...



FUMAT

PORROS, PIPES, BONGS...



QUÈ PASSA QUAN FUMES PORROS?

EFFECTES PSICOLÒGICS

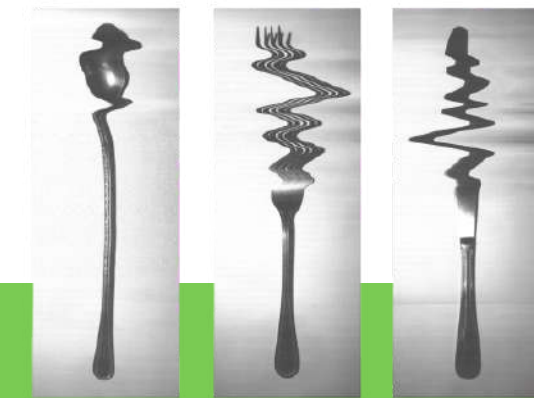
**EUFÒRIA, SENSACIÓ DE
BENESTAR I LOCUCITAT**



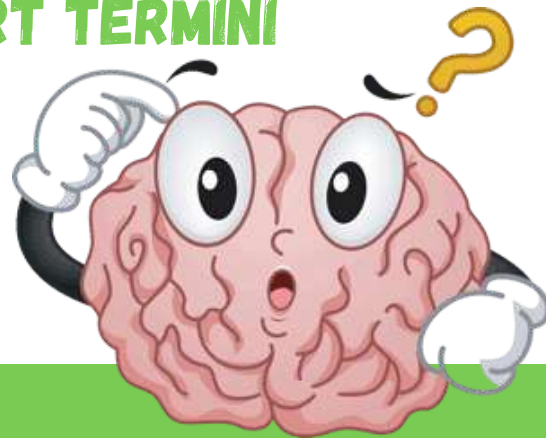
**RELAXACIÓ I RIURE
SENSE MOTIU**



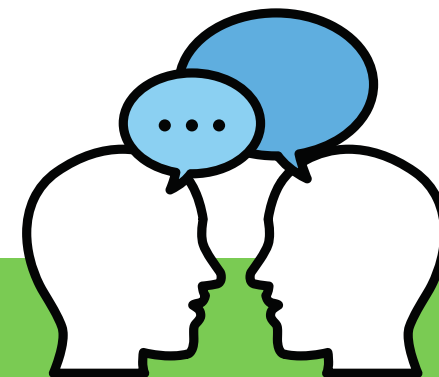
**PERCEPCIÓ DISTORSIONADA
DE LA REALITAT**



**DISMINUCIÓ DE LA MEMÒRIA A
CURT TERMINI**



**DIFICULTAT EN L'ATENCIÓ
I CONCENTRACIÓ**



ANSIETAT I PÀNIC



EFFECTES FÍSICS

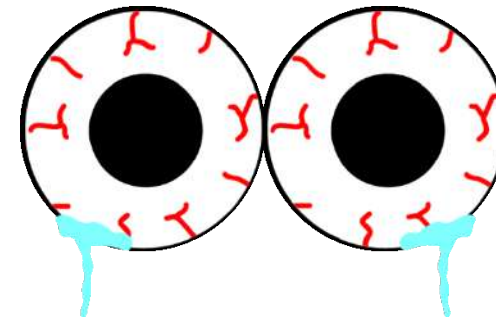
**TOS I SENSACIÓ
D'OFEGAR-SE**



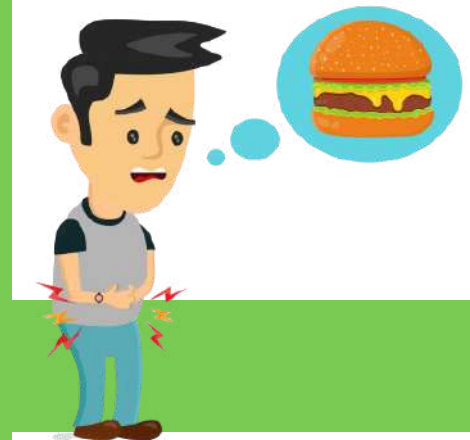
**SEQUEDAT DE
BOCA**



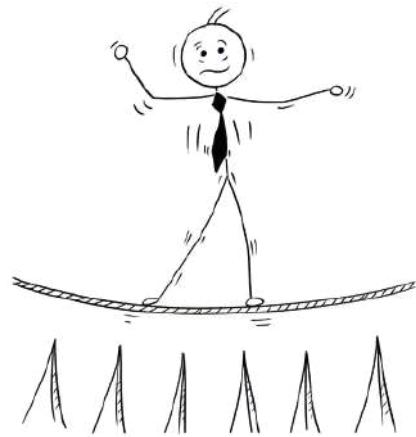
ULLS VERMELLS



**AUGMENT DE
L'APETIT**



DIFICULTATS COORDINACIÓ



MAL DE CAP



**SUOR, PALIDESA, NAUSEES,
VÒMITS I BAIXADA DE
TENSIO**



**TAQUICÀRDIES I
ARRÍTMIES**



CONSEQÜÈNCIES I RISCOS

CANVIS NEUROBIOLÒGICS

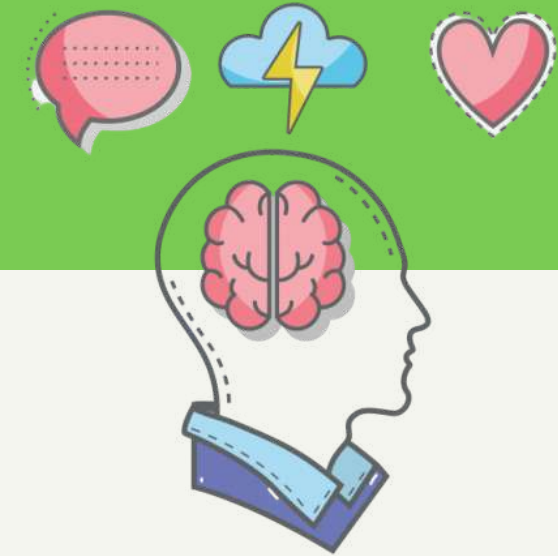
PERIODE DE MADURACIÓ CEREBRAL



ADICCIÓ



MALALTIES MENTALS



ACCIDENTS DE TRÀNSIT



PROBLEMES SOCIALS

FAMILIARS, AMB LA JUSTICIA...



FRACÀS ESCOLAR

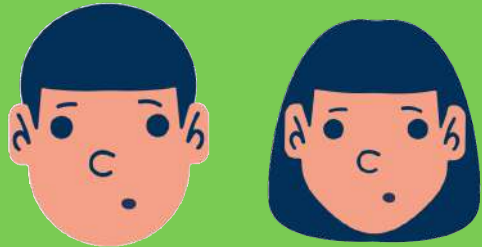


CONSEQÜÈNCIES I RISCOS

CANVIS D'HUMOR



PARANOIES



**ALTERACIONS DEL
SON**



**ALTERACIONS DE LA
PERSONALITAT**



**DIFICULTA CAPACITAT
D'APRENDE I RECORDAR**

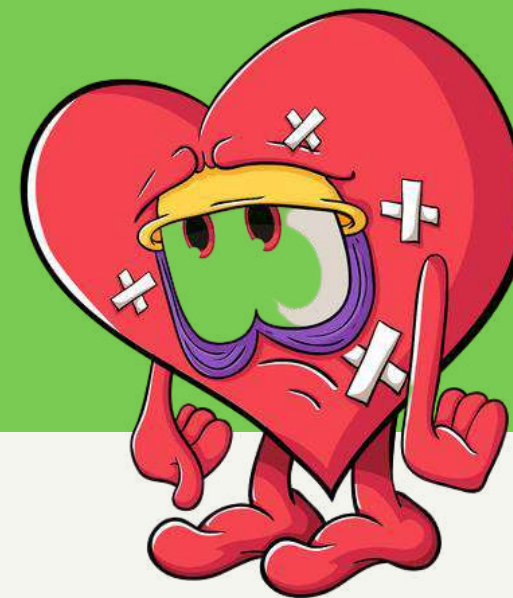


Don't forget

**SÍNDROME
AMOTIVACIONAL**



RISC D'INFART



**MALALTIES
RESPIRATÒRIES I
CÀNCER PULMÓ**



USOS TERAPÈUTICS

QUÈ SABEU DEL CÀNNABIS MEDICINAL?



EL CÀNNABIS ÉS UNA DROGA LEGAL?



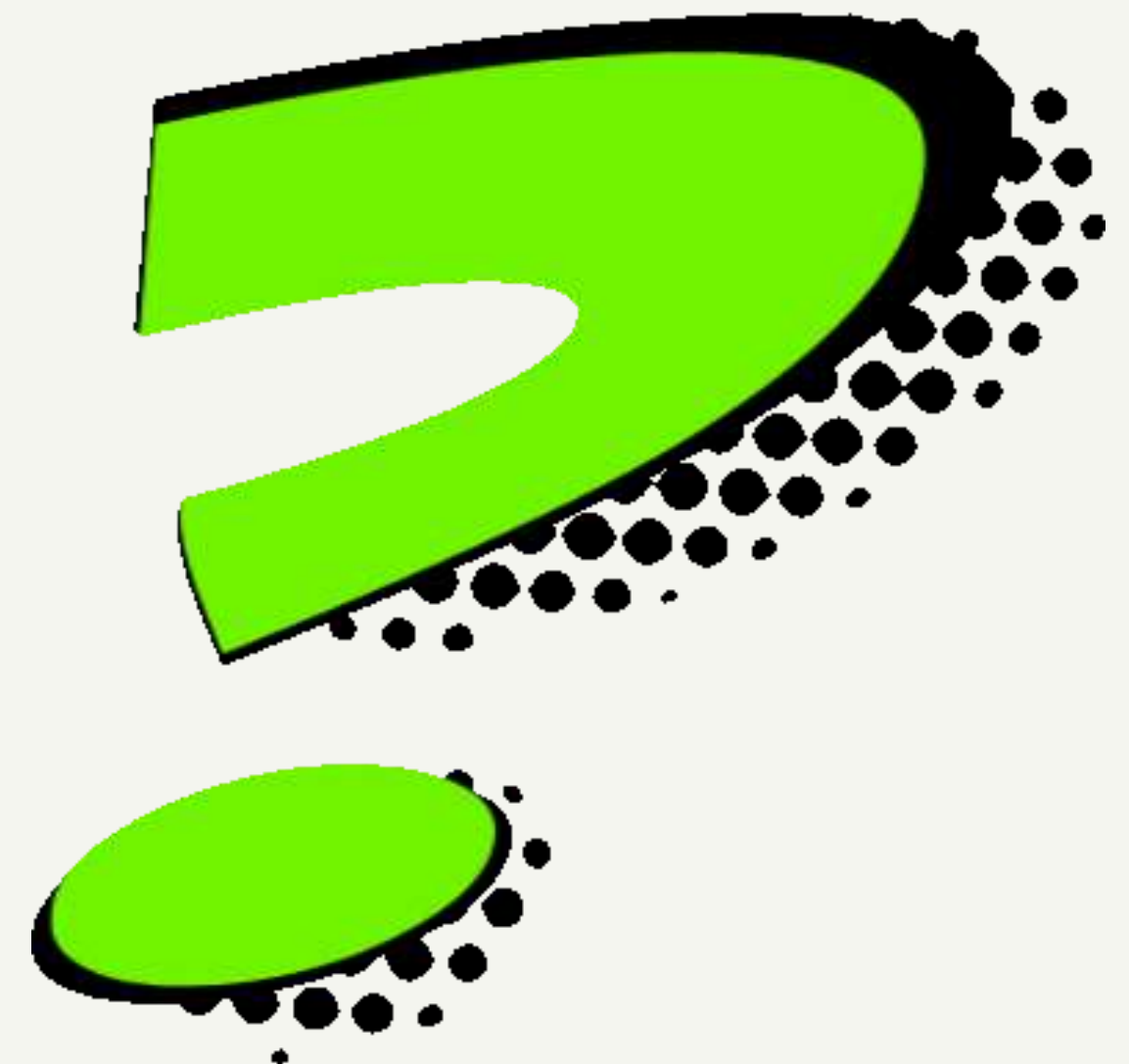
PER QUINES RAONS COMENCEN A CONSUMIR ALGUNS ADOLESCENTS?

CURIOSITAT

PENSAR QUE TOTHOM HO FA

PRESSIÓ/INFLUÈNCIA GRUPAL

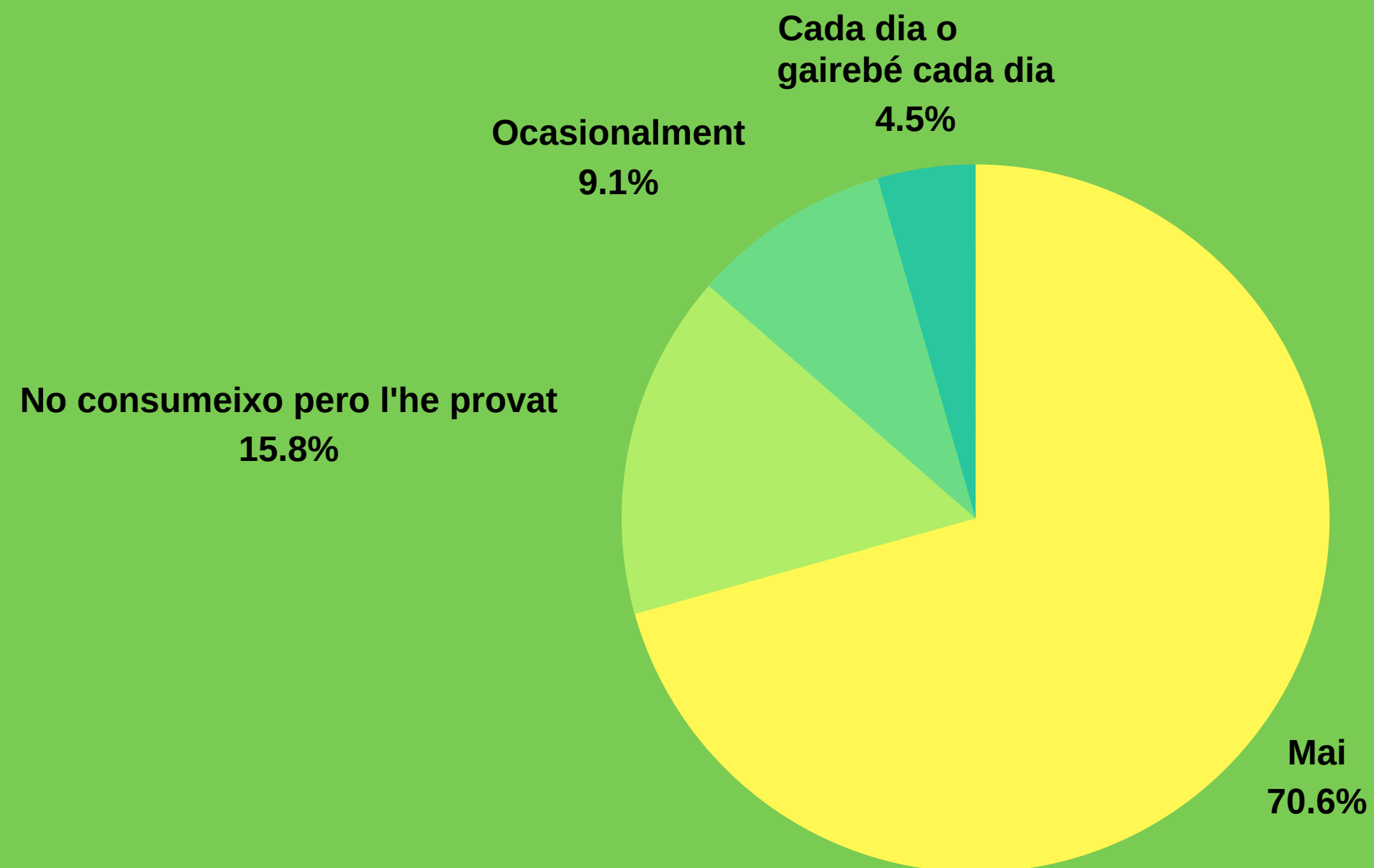
MALA INFORMACIÓ



ESTUDIANTS QUE HAN PROBAT EL CÀNNABIS:

A LA PREGUNTA:

CONSUMEIXES O HAS CONSUMIT CANNABIS ALGUNA VEGADA?

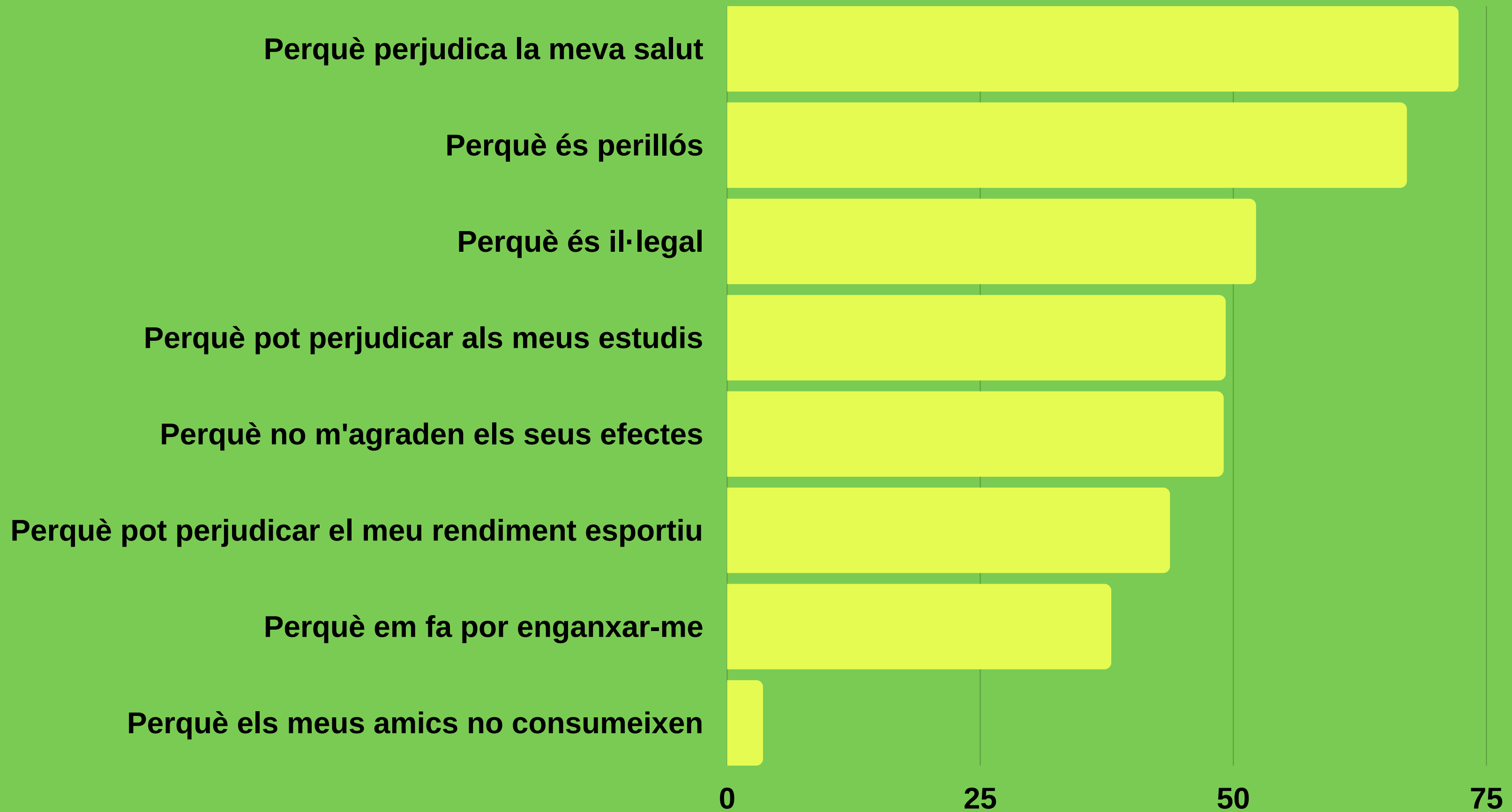


BASE:

TOTAL 3123 ALUMNES D'EIVISSA

DE 12 A 18 ANYS

CÀNNABIS: MOTIUS NO CONSUM





@cepcaeivissa

En Parlam?

CEPCA

**Si necessites més informació
sobre el tema, pots posar-te en contacte amb nosaltres:**

cepca@arquisocial.es

Telèfon:

971 32 33 35