

CEPCA

EN PARLAM?

CÀNNABIS II

...

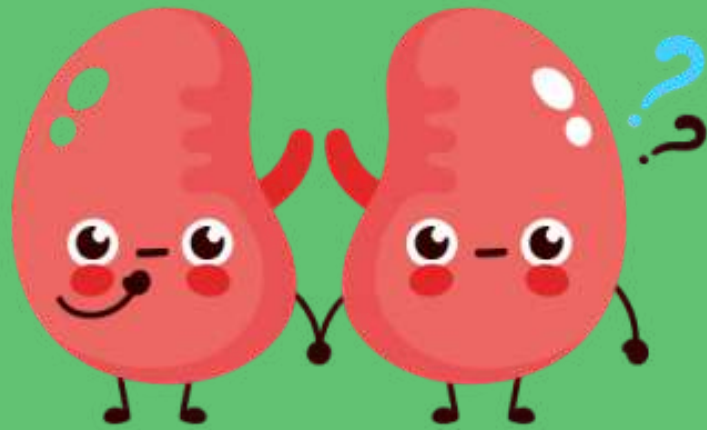


Consell d'Eivissa





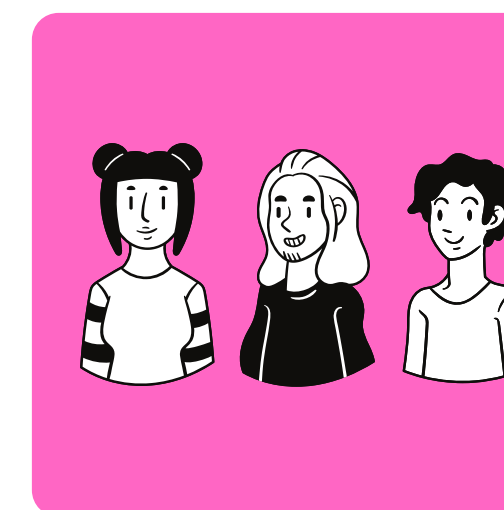
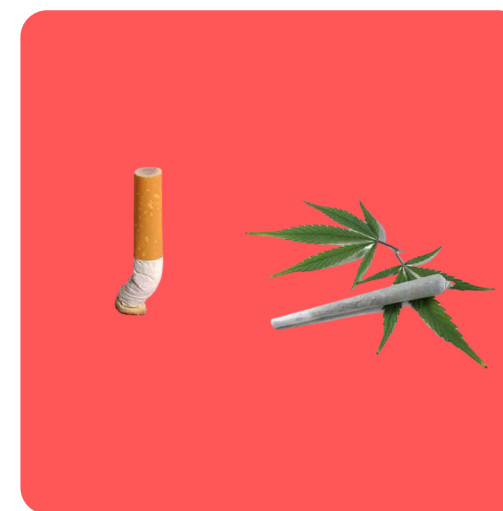
QUÈ RECORDAU SOBRE EL CÀNNABIS?



Mite

- Iniciarem una dinàmica sobre Mites i Realitats entorn al consum de cànnabis
- Reflexionarem sobre el consum actual entre adolescents
- Desmitificarem les creences errònees entorn al consum
- Obrirem debat i resoldrem dubtes que puguin sorgir

Realitat





A DEBAT...

EL CANNABIS CURA MALALTIES?

MITE

REALITAT



MITE



REALITAT



RESPUESTA...

**ALGUN DELS SEUS COMPOSTOS SÍ POT TENIR
USOS TERAPÉUTICS.
EN FORMA BOTÀNICA MÁI POT SER UN
MEDICAMENT.**





A DEBAT...

**EL CANNABIS ÉS NATURAL I NO TE
CONSEQÜÈNCIES NEGATIVES PER LA
SALUT NI PROVOCA ADDICCIÓ?**

MITE

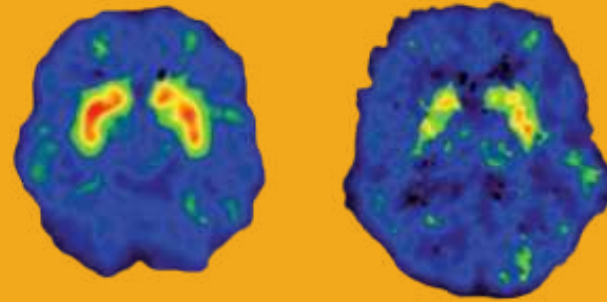
REALITAT



RESPOSTA...

**TE CONSEQÜÈNCIES TANT A NIVELL
MENTAL COM FÍSIC.**

MENTALS



- **Produeix un trastorn addictiu**
- **Disminueix capacitats cognitives i la memòria recuperables o no segons variables (edat, freqüència, potència, etc.)**
- **Es relaciona clarament amb trastorns d'ansietat, depressius, esquizofrènia, etc.)**

FÍSIQUES

- **Potencia els efectes nocius del tabac i produeix les mateixes malalties orgàniques**
- **Té potencial per inhibir el funcionament de les mitocondries i per tant reduir o aturar la producció energètica intracel·lular.**
- **A quantitats molt elevades pot produir un infart de miocardi**





A DEBAT...
**QUÈ ÉS PITJOR EL
CANNABIS O EL TABAC?**

A. El cànnabis

B. El tabac

C. Ambdós són perjudicials



RESPOSTA...

**QUAN LES BARREGEM ES FOMENTA I
POTÈNCIA LA CAPACITAT ADDICTIVA DE
TOTES DUES SUBSTÀNCIES.**

A. El cànnabis

B. El tabac

C. Ambdós són perjudicials



CÀNNABIS I TABAC. EFECTES CLÍNICS

NICOTINA

Estímul Neural Sistema Nervios Central

- **Milloria test motors i sensorials**
- **Facilita memoria**
- **Millora atenció**

Estímul perifèric

- **Taquicàrdia i augment de gast cardíac**
- **Augment de tensió arterial**
- **Tolerancia**

Augment de dopamina en vies mesolimbicas
Dependència





A DEBAT...

**EL CÀNNABIS ES UNA
DROGA LEGAL?**

A. MITE

B. REALITAT



RESPOSTA...

**ESPANYA TÉ SIGNADES CONVENCIONS
INTERNACIONALS QUE IMPLIQUEN LA
IL·LEGALITAT DE LA SUBSTÀNCIA, EL CONSUM
ÉS IL·LÍCIT PERÒ NO ÉS PENAL**



A. MITE



B. REALITAT

CONSUM DE CÀNNABIS (PER MENORS DE 18 ANYS)

18

Està prohibit consumir? I si està prohibit, però consum de totes maneres Què em pot passar?

Si consumeixes cànnabis en llocs públics, estaràs cometent una infracció greu i et poden posar una multa d'entre 601 a 30.000 €

Si sóc menor d'edat. Qui paga?

La multa la paguen els pares o tutors. Encara que podrà substituir-se per mesures reeducatives o serveis a la comunitat

TINENÇA O POSSESIÓ DE CÀNNABIS (PER MENORS DE 18 ANYS)

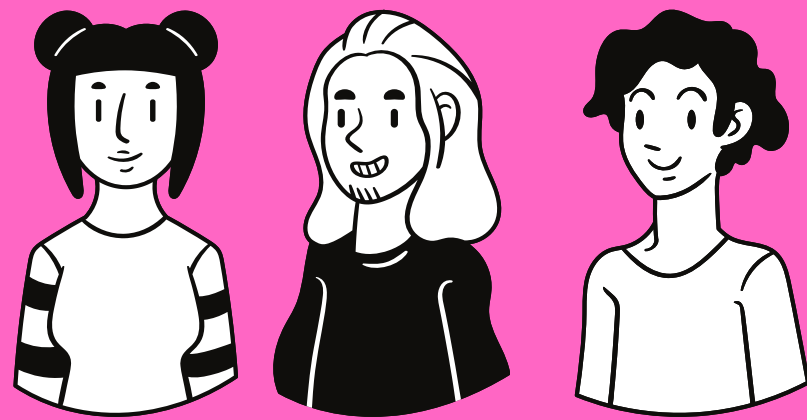
I puc tenir les meves plantes de cànnabis?

18

Què em pot passar si porto cànnabis damunt?

Si plantes cànnabis les conseqüències dependran de la quantitat i el lloc on plantis. Si la quantitat de plantes és major que la considerada per a consum propi, estàs cometent un delicte de tràfic de drogues i series jutjat en el jutjat de menors. Si és per a consum propi, però plantes o conrees a la vista pública, estàs cometent una infracció greu i et poden posar una multa d'entre 601 i 30.000 €

Si portes cànnabis damunt les conseqüències dependran de la quantitat que portis. Si es considera major a la de consum propi, estàs cometent un delicte de tràfic de drogues, i series jutjat en el Jutjat de menors. Si estàs en un lloc públic i portes una quantitat considerada com per a consumir, estàs cometent una infracció greu i et poden posar una multa des de 601 a 30000 €



A DEBAT...

**LA MAJORIA DELS ADOLESCENTS A
EIVISSA FUMA**

A. MITE

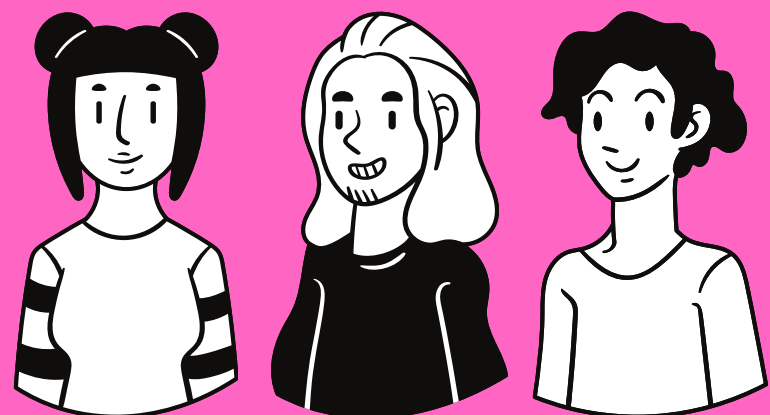
B. REALITAT



A. MITE



B. REALITAT

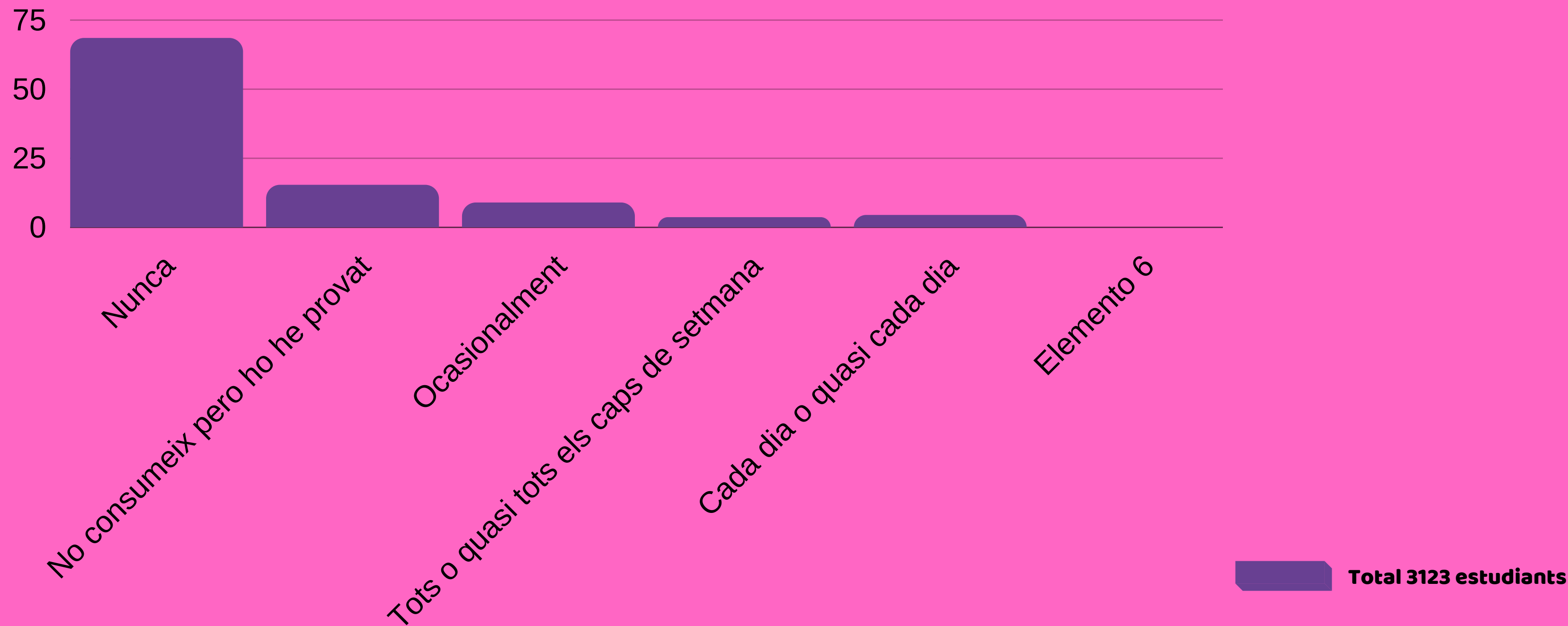


RESPOSTA...

**LA MAJORIA DELS ADOLESCENTS A
EIVISSA NO FUMEN**

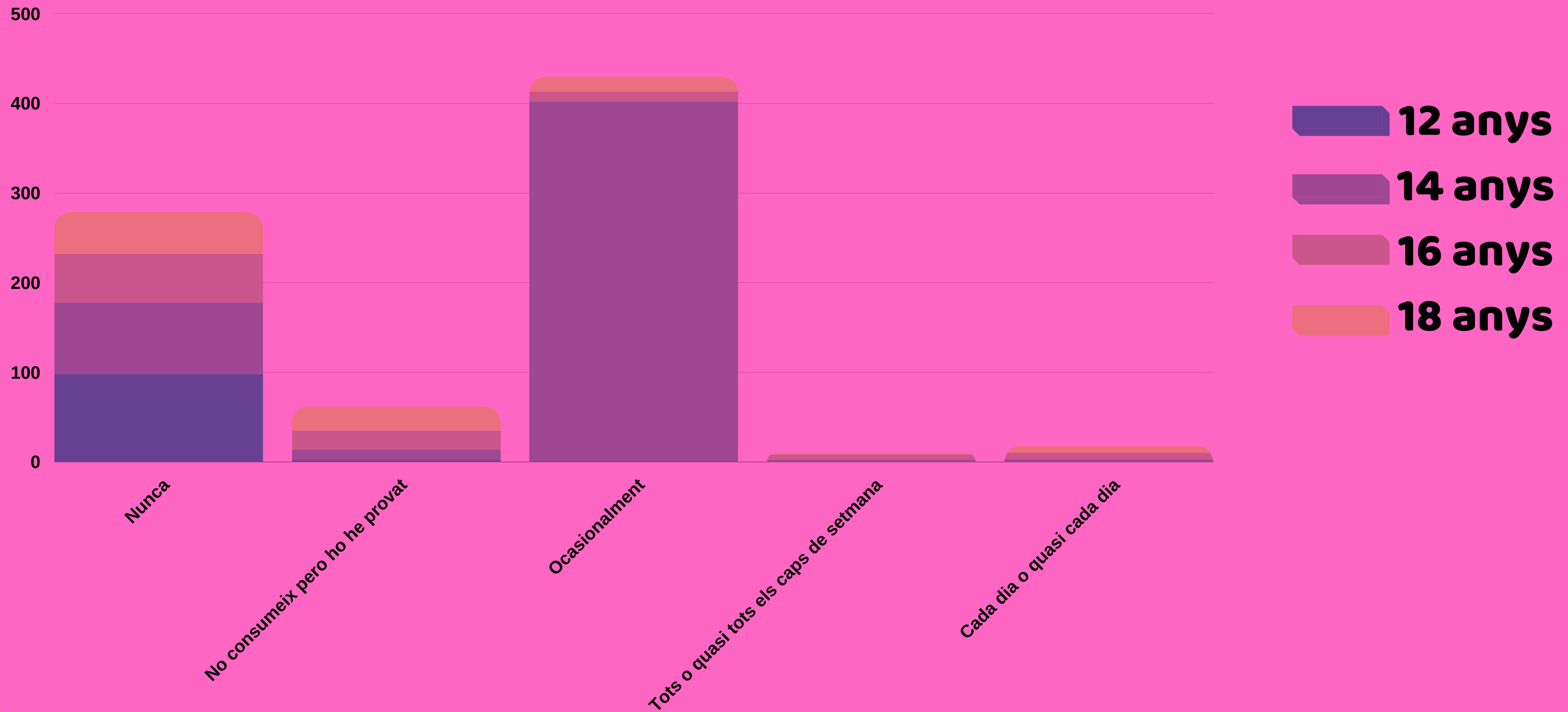
Cànnabis: prevalència i us regular a Eivissa

Inici als 14 anys, consum ocasional des dels 16 anys



Cànnabis: prevalència i us regular a Eivissa

Inici als 14 anys, consum ocasional des dels 16 anys





A DEBAT...

Es tracta de les drogues que més temps tarda el cos a eliminar

A. MITE

B. REALITAT

A. MITE

B. REALITAT



A DEBAT...



Es tracta de les drogues que més temps tarda el cos a eliminar

SABIEU QUE...

El rastre químic que deixa el cànnabis perdura en el nostre cos més temps que la majoria dels estupefaents: fins a tres mesos (90 dies) es detecta en el nostre pèl, però triga un mes a desaparèixer de l'orina o gairebé una quinzena (336 hores) en cas d'una anàlisi de sang.



Font: Drugs.ie



@cepcaeivissa

CEPCA

EN PARLAM?

Si necessites més informació sobre el tema, pots posar-te en contacte amb

nosaltres: cepca@arquisocial.es

Telèfon: 971 32 33 35



Consell d'Eivissa