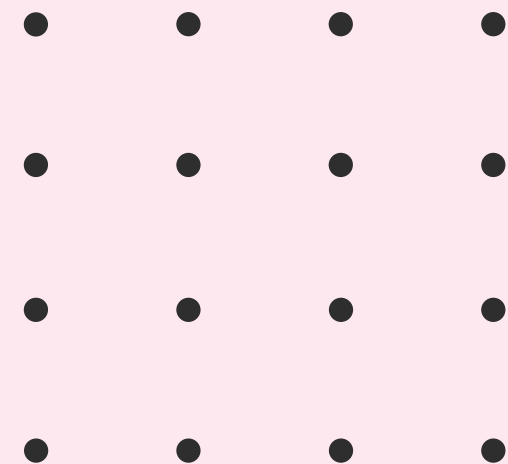




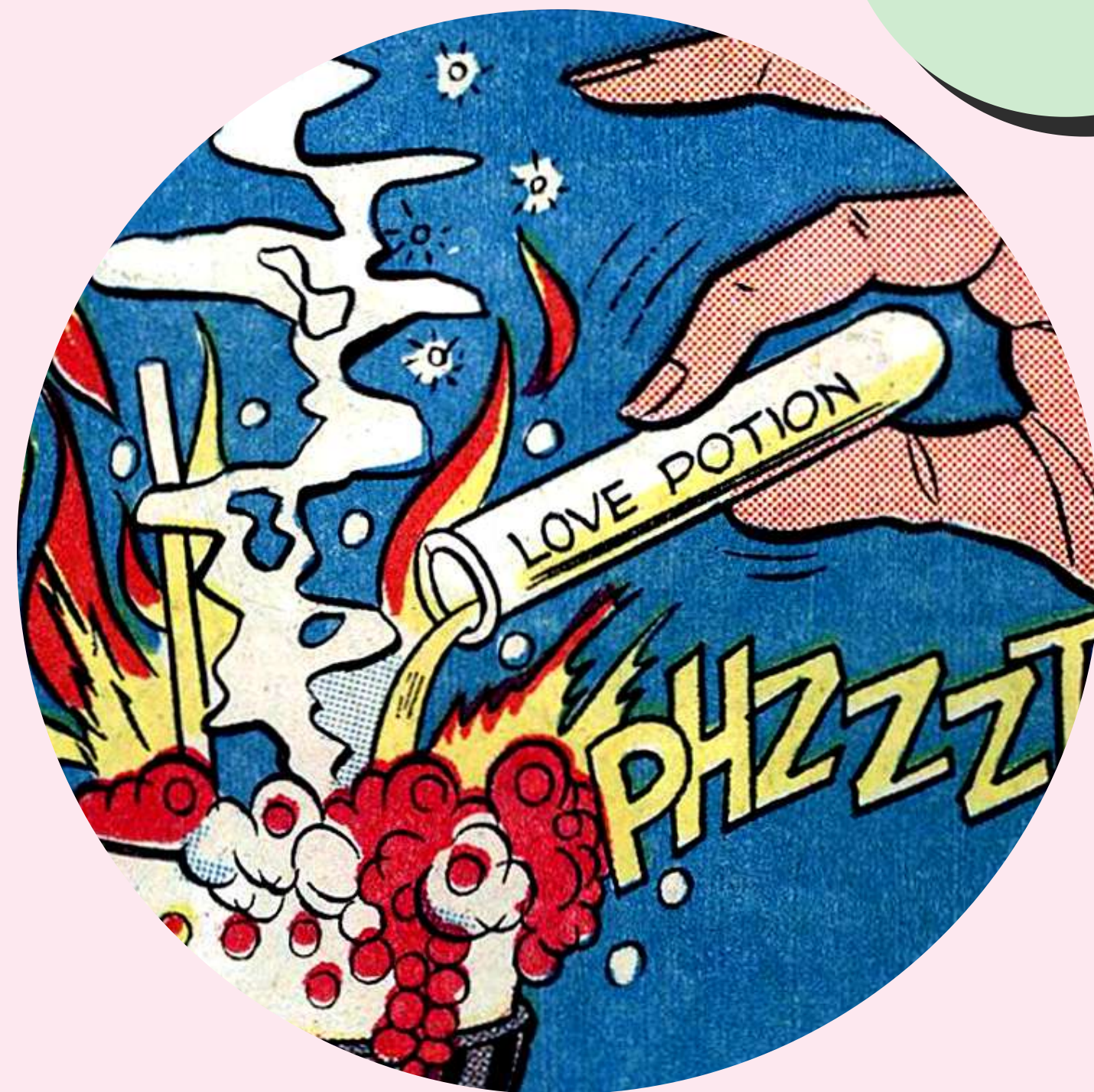
Les bones relacions en parella

3r ESO

SEXTIMA!

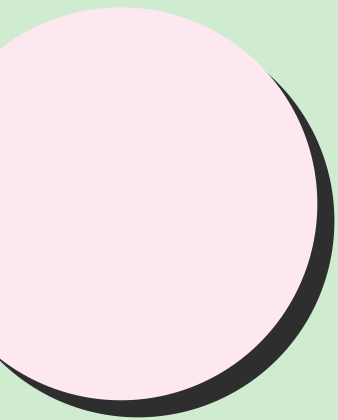
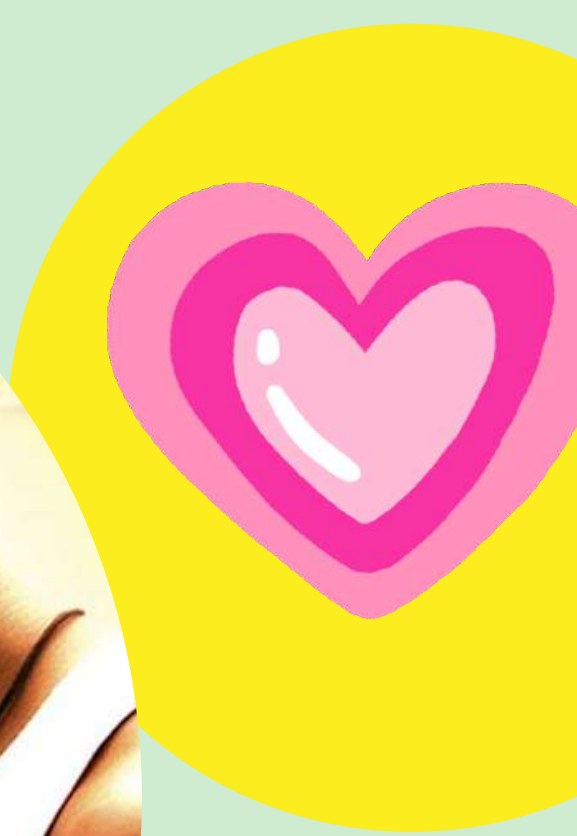


● *Què és
l'amor?*



***L'amor en parella:
la realitat és diversa***

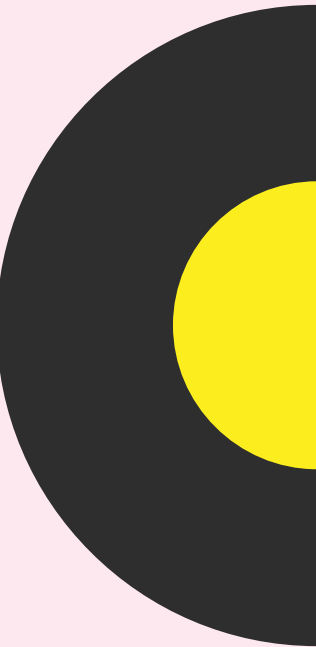
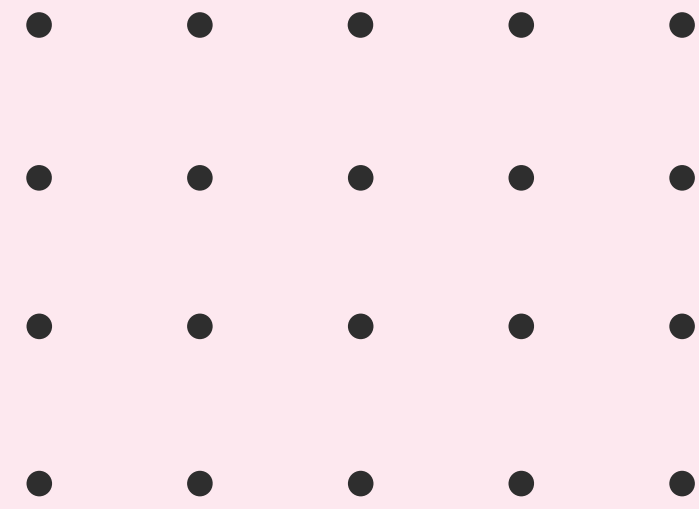
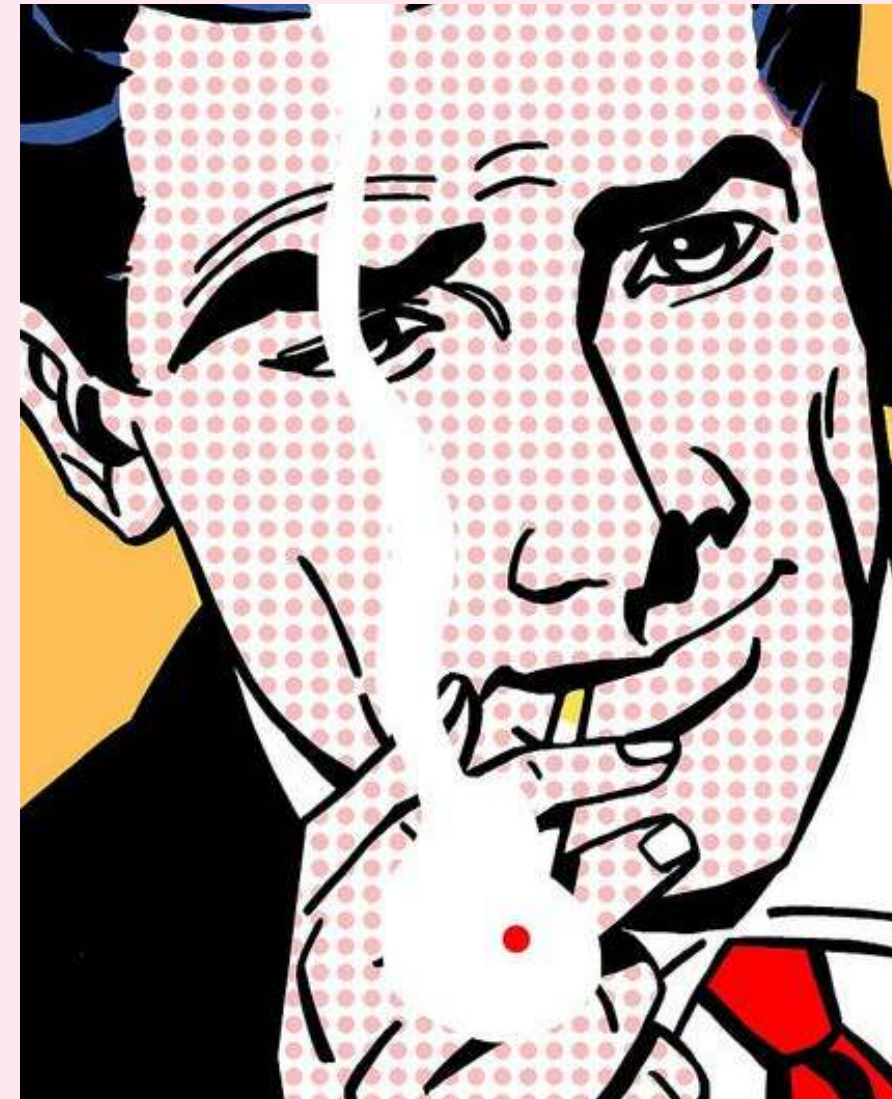




L'amor romàntic?

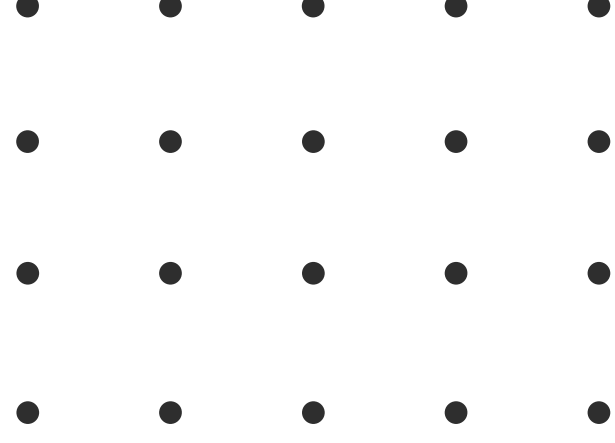
Estereotips i mites

Com se suposa que hem de comportar-nos en una relació de parella?

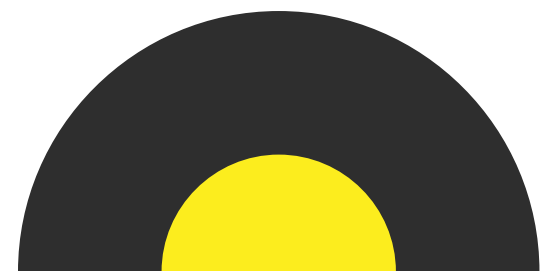


Si pensem en relacions de parella, què opines de les següents afirmacions

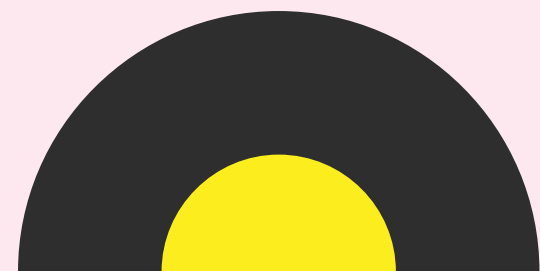




***Els pols
oposats
s'atreuen***



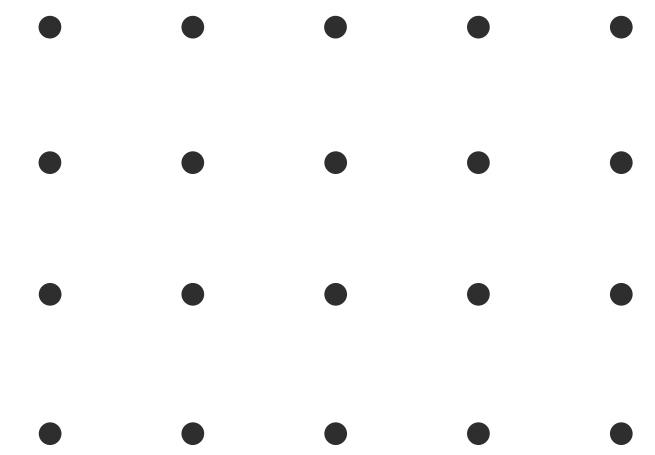
***L'amor és
invencible i
pot amb tot***

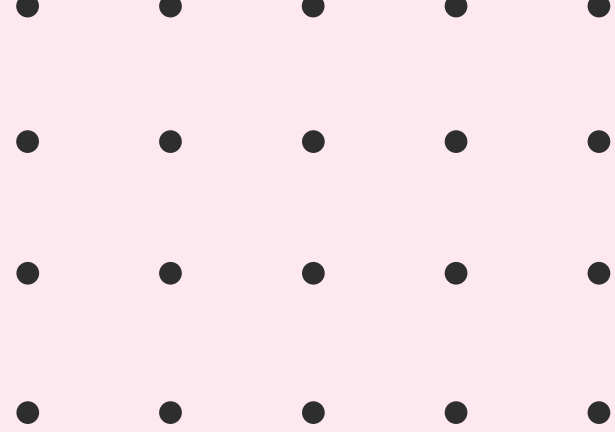




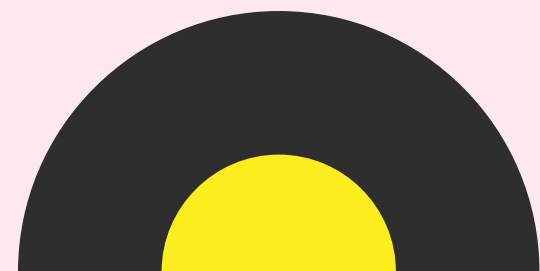
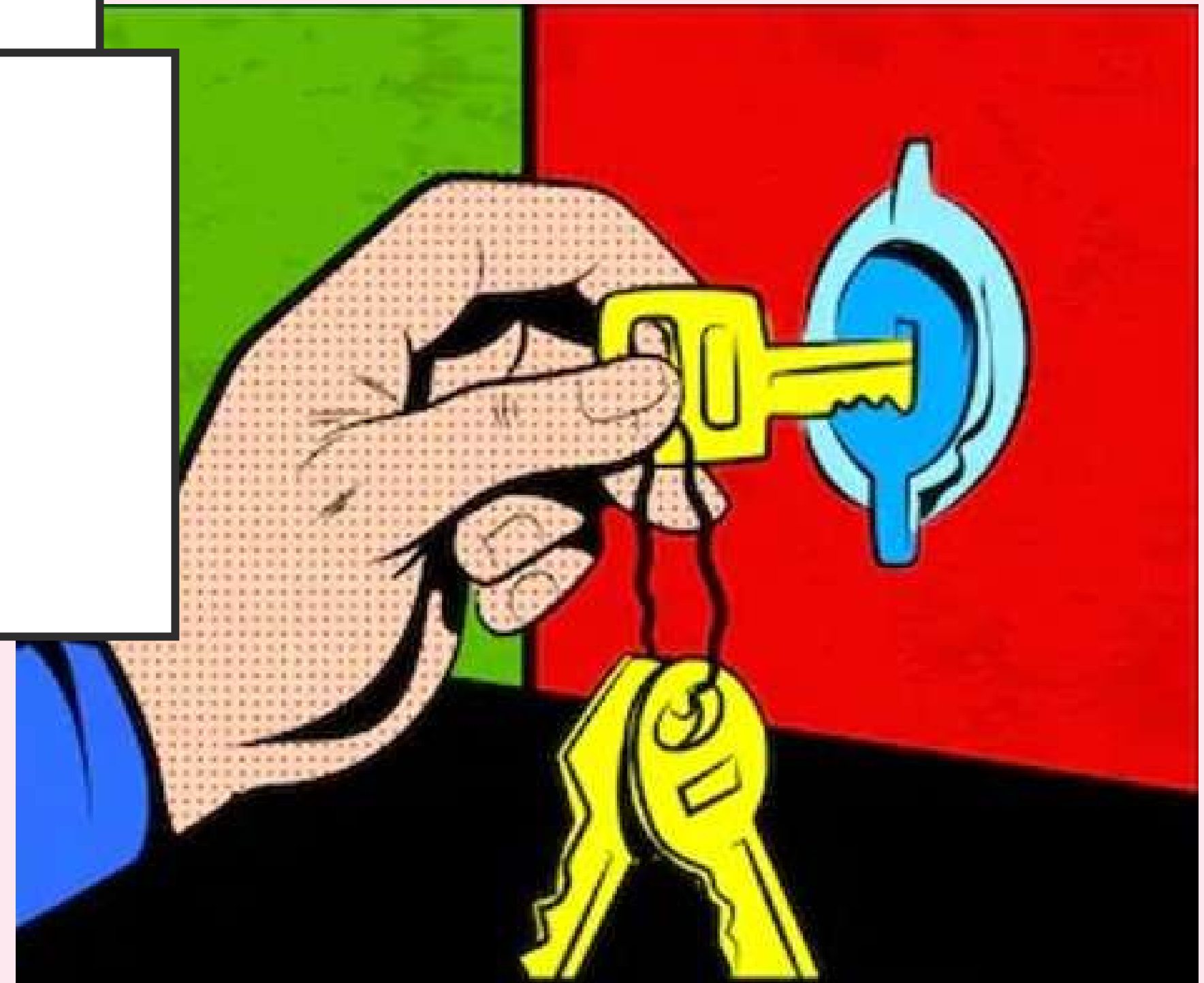
***És normal
patir per
amor***

***Es pot canviar
la teva
manera de ser
per amor***

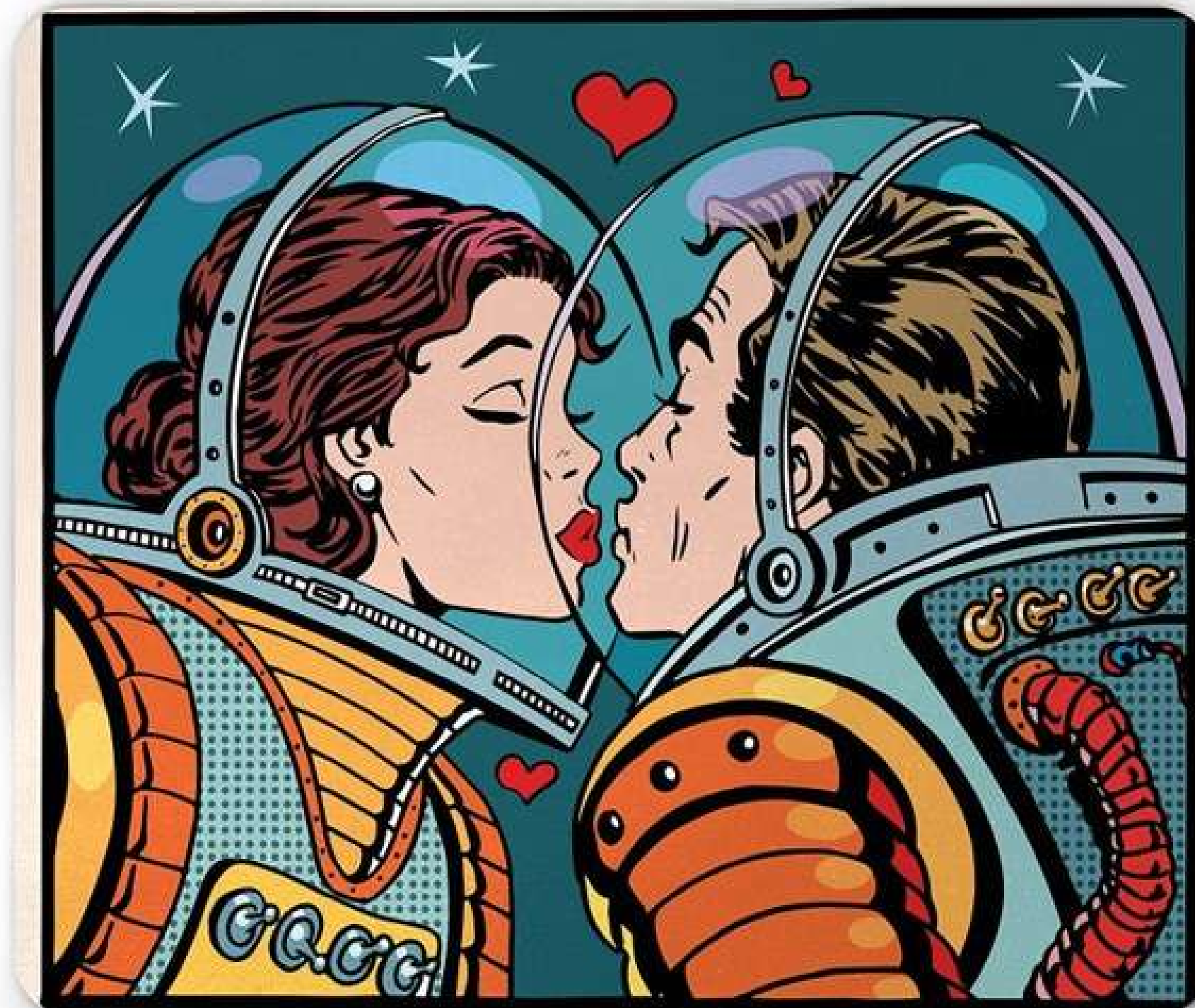




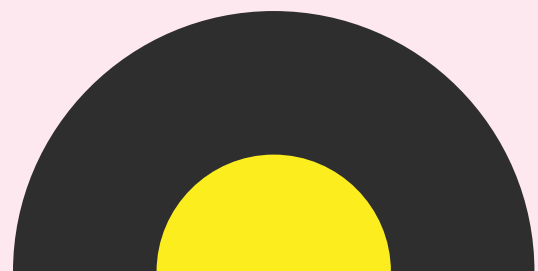
***Les al.lotes que
tenen moltes
relacions són...***



***En algún moment
trobarem la
nostra mitja
taronja***

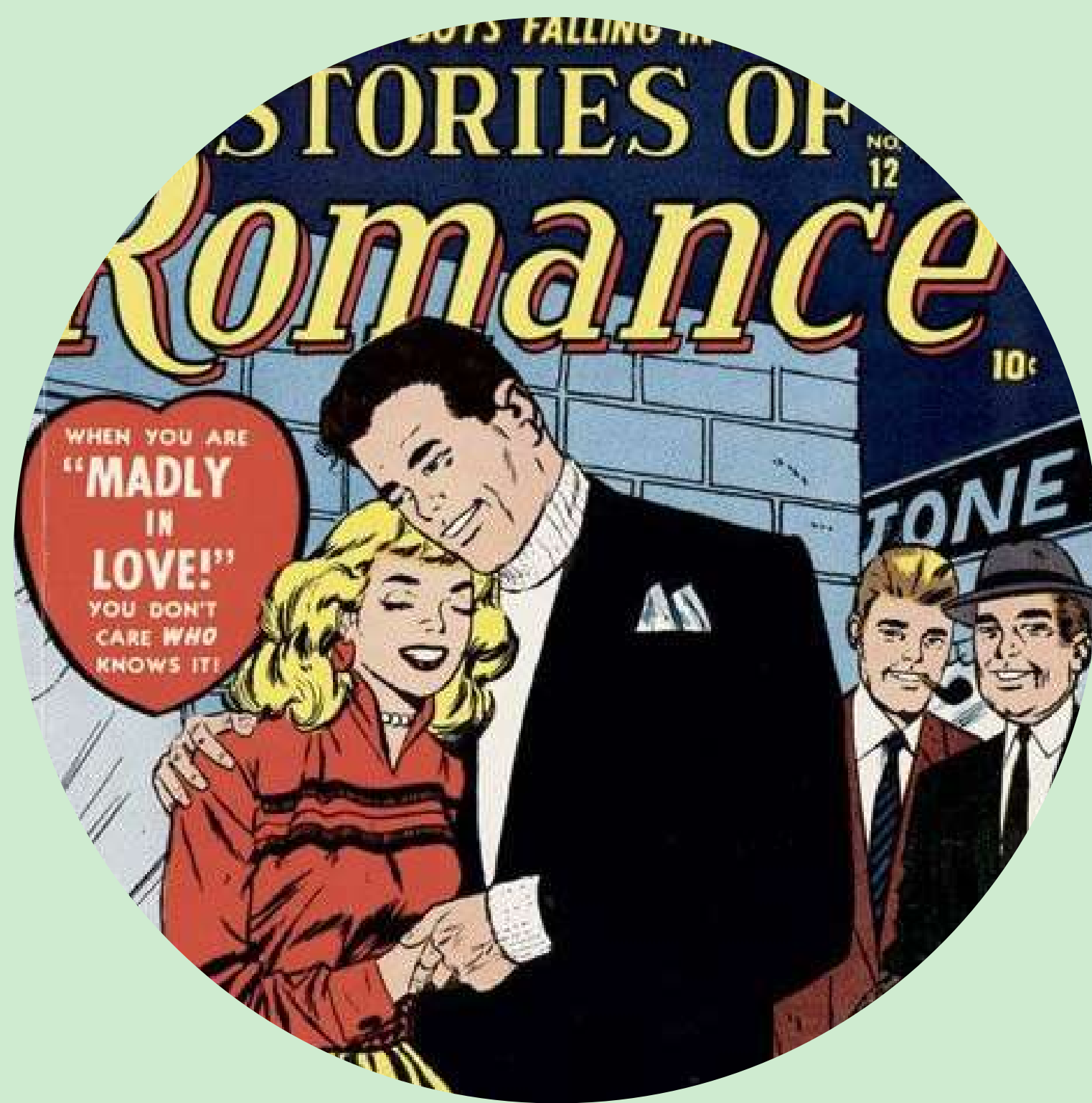


***La passió i
l'amor duren
per sempre***

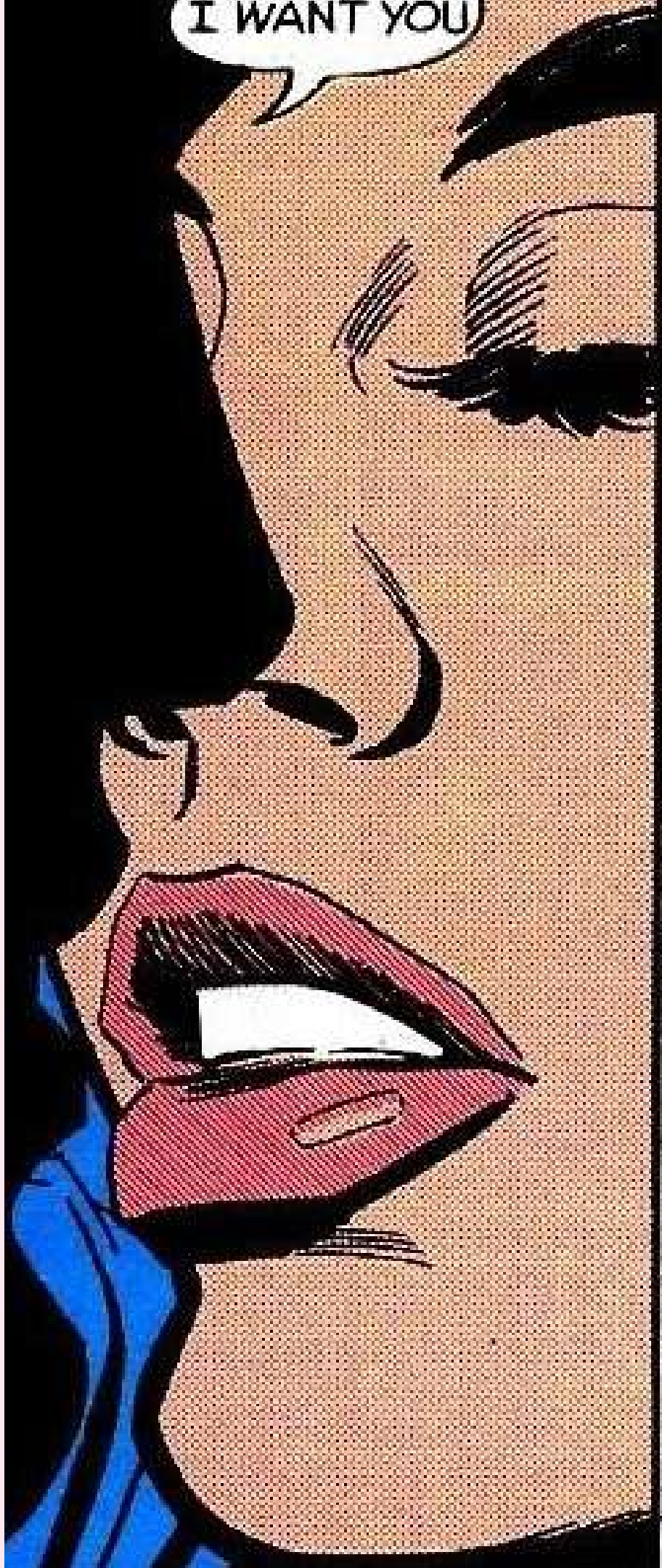




***La gelosia
demuestra
amor***



***Aquestes idees ens donen una visió idealitzada de l'amor
que no és real***



És el mateix?

1

Amor

2

Enamorament

3

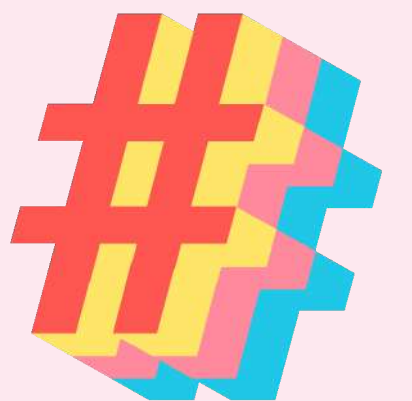
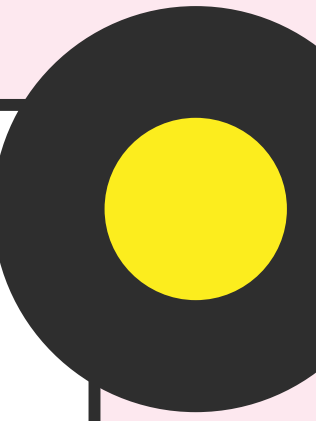
Desig

4

Atracció

5

Sedució



L'enamoramament

Estat emocional d'alegria i felicitat

Transitori, pot desembocar o no en l'amor

És considerat com un estat de bogeria

Té símptomes físics i mentals



Símtomes



Sufocació

Somriure constant

Taquicàrdia

Pèrdua de l'apetit

Monotema de conversació

Insomni

Papallones a l'estómac



***Idealització de la persona
estimada***

Pensament obsessiu

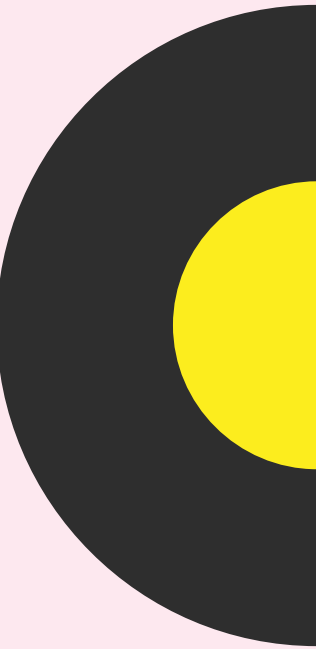
Trastorn d'atenció

Comportament compulsiu

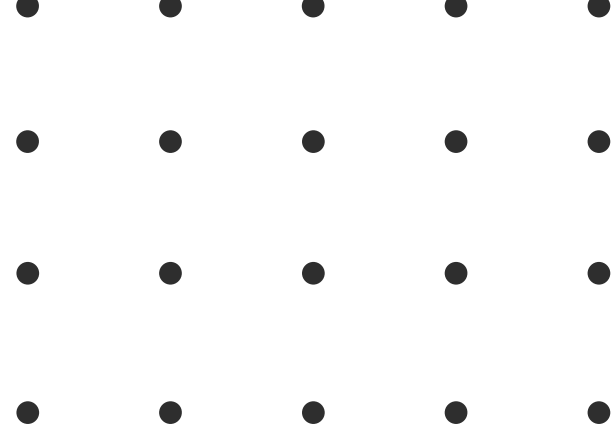
Necessitat de contacte físic

Augment de l'autoestima

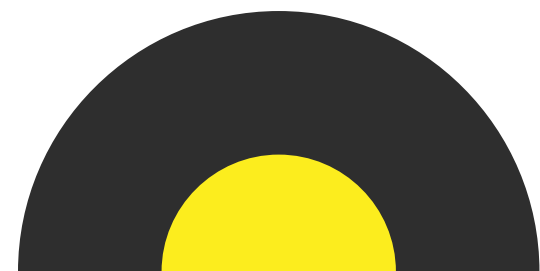
***DESPRÈS DE
L'ENAMORAMENT
POT SURGIR UN
VINCLE AFECTIU***







***O poden sorgir
sentiments de
desamor i finalitza
la relació...***







LA TEUA RELACIÓ DE PARELLA ÉS

YEAH

Te trobes a gust perquè us tractau amb respecte

Compartiu coses amb altres persones

Organitzau coses i us divertiu junts

Teniu confiança per parlar de qualsevol tema, us escoltau

Compartiu els problemes i respectau les solucions que cada un trobi

ARGH

Critica la teua forma de vestir, els teus gustos, etc.

Et compara amb altres, s'en riu de tu...

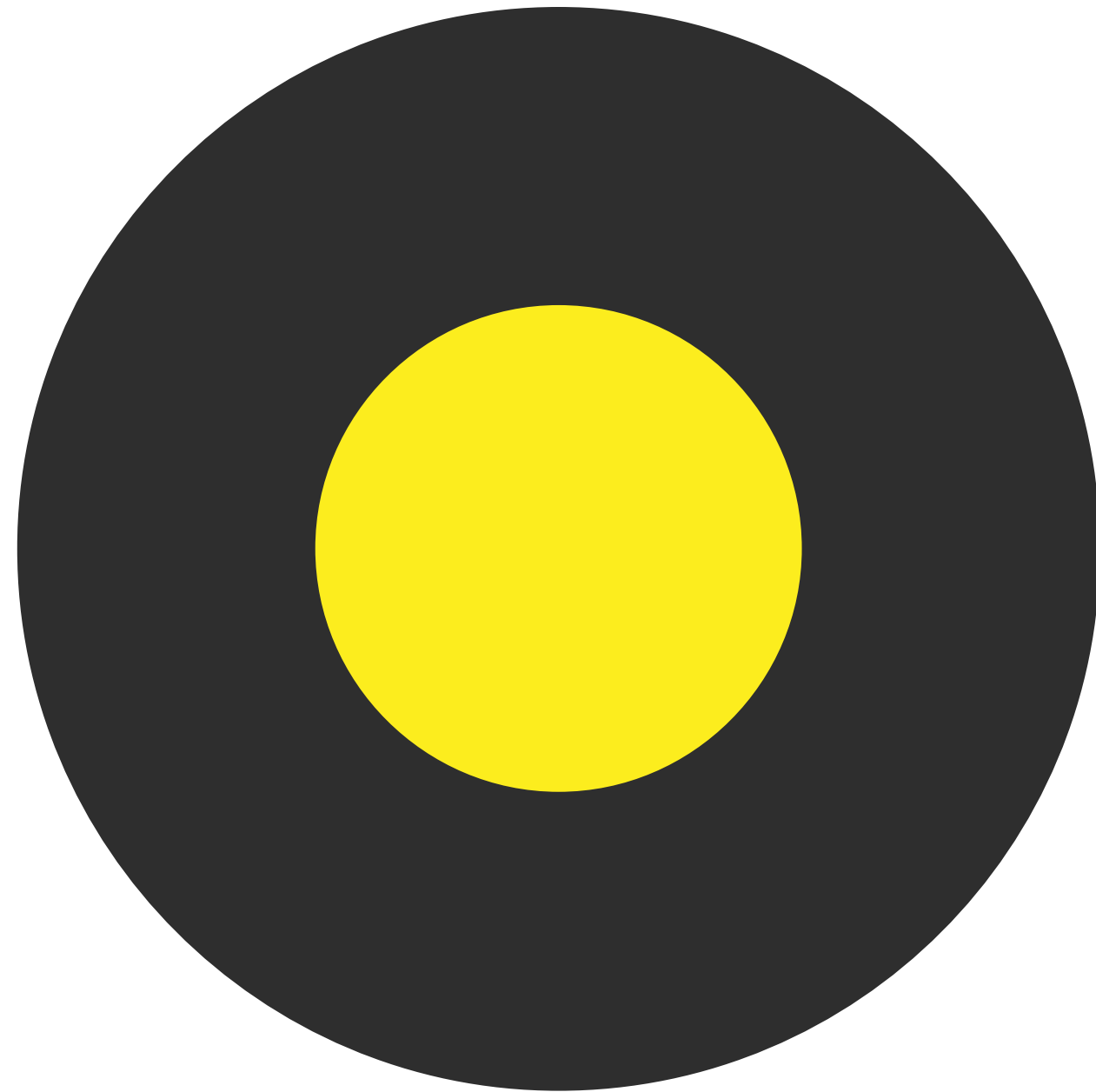
Te crida, t'espitja, s'enfada, et menysprea i et fa sentir malament

Et controla el mòbil, les xarxes socials, amb qui surts...

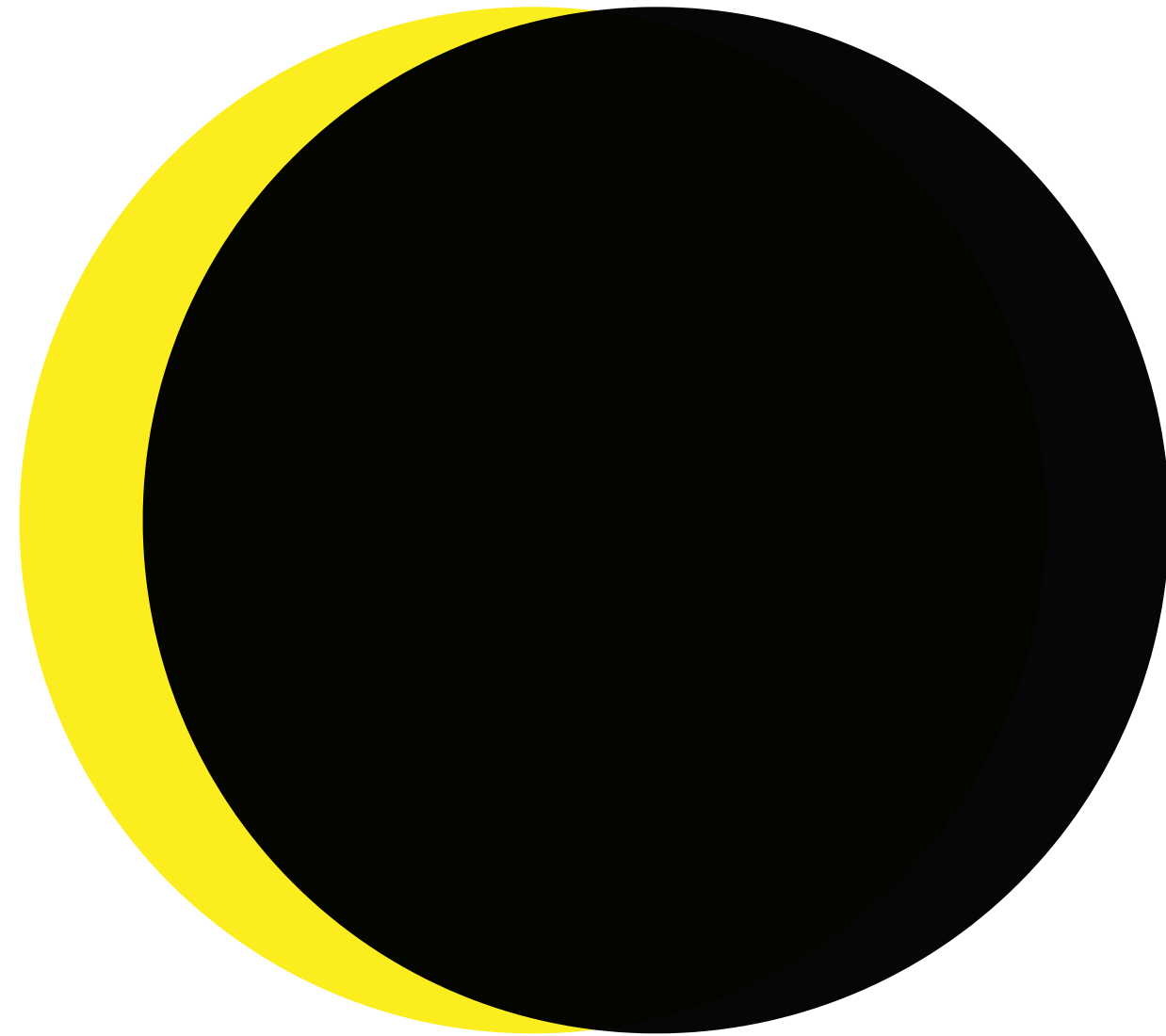
Et fa por dir-li que no estàs d'acord, no compte amb les teves opinions



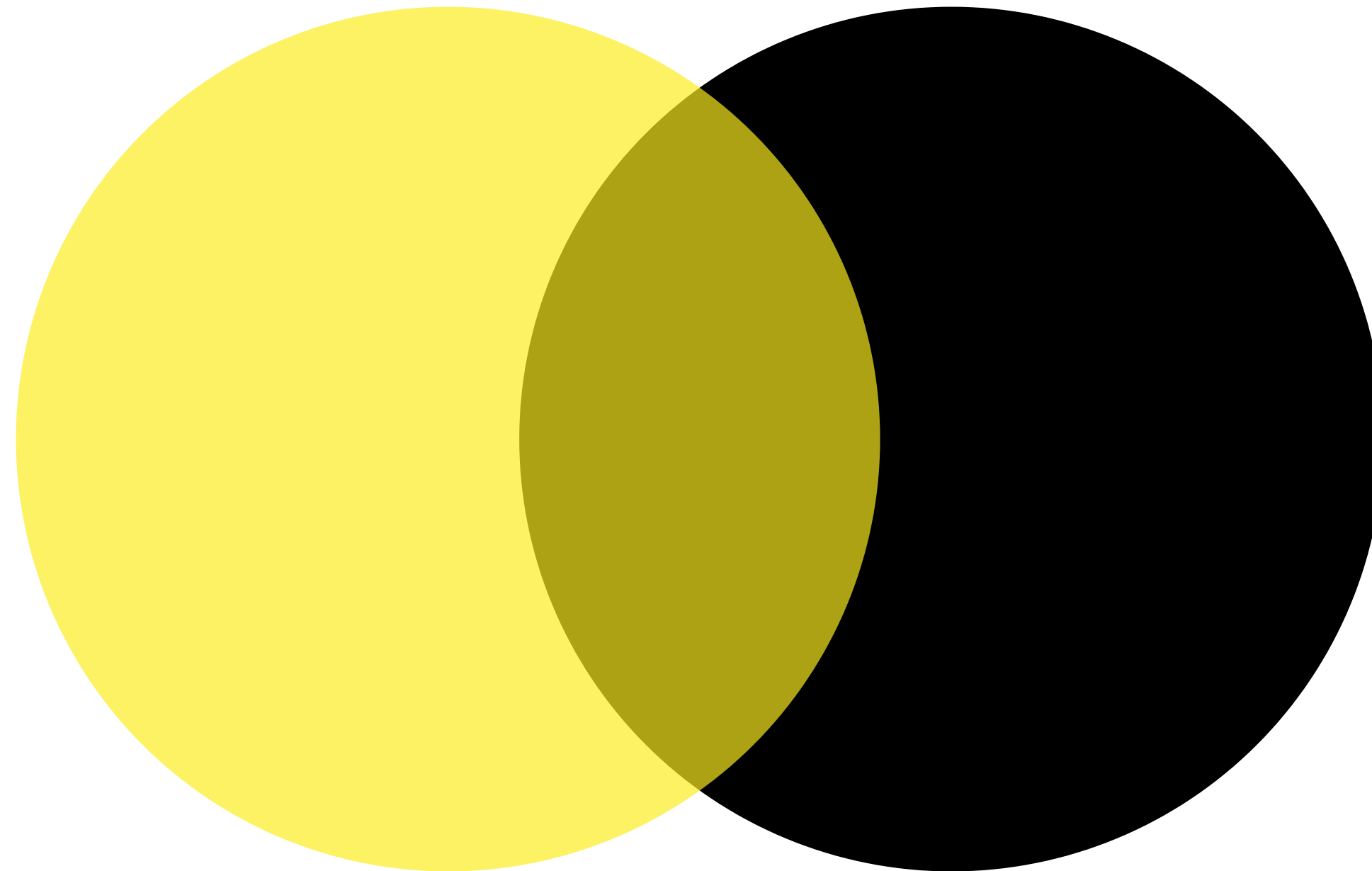
Model de relació tòxica



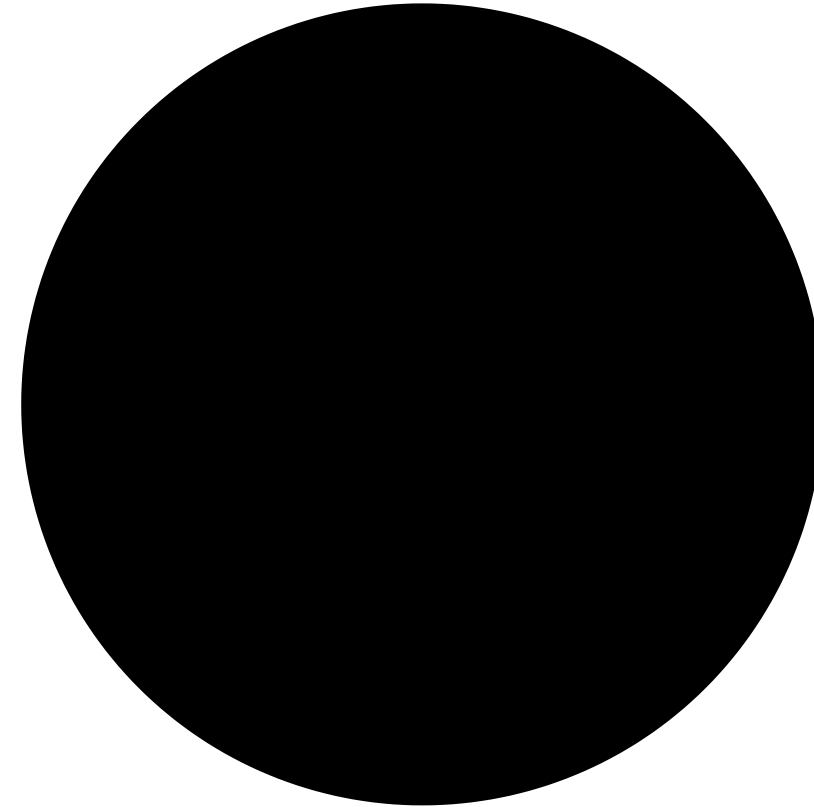
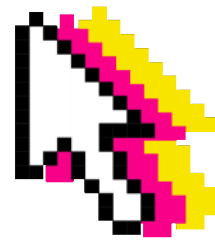
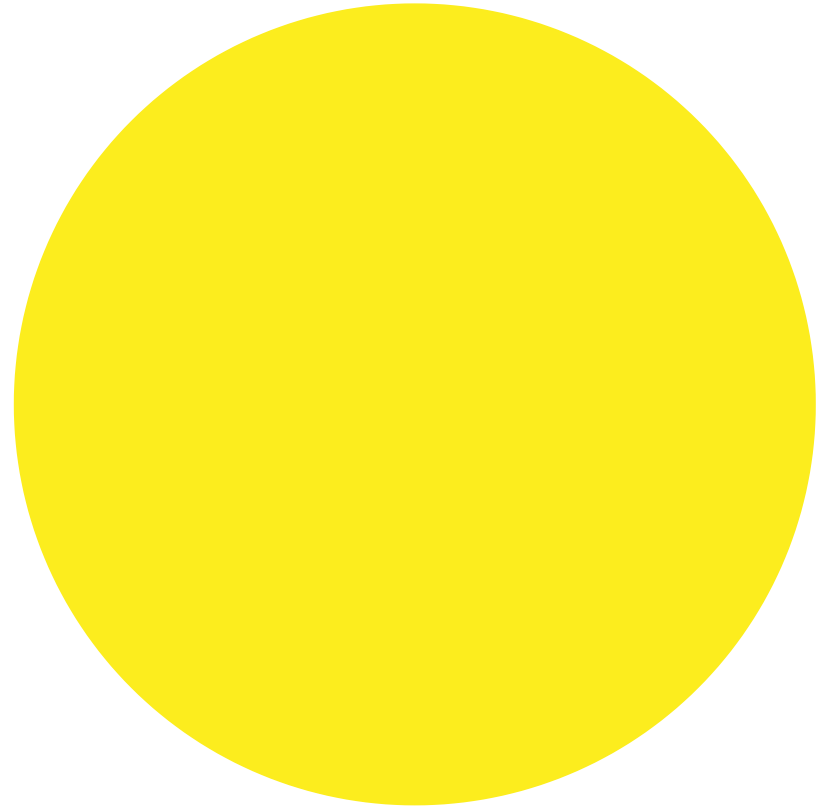
Model de relació fusional



Model de relació sana



***I què us sembla aquest tipus de relació?
Pot suposar algun problema?***



En una bona relació en parella hi ha:

RESPECTE

COMUNICACIÓ

AUTONOMIA I CONFIANÇA





***SOBRE SEXUALITAT ...
DE QUINES COSES HEM DE PARLAR?***

Quines coses vull fer... quines no

Qui compra els preservatius

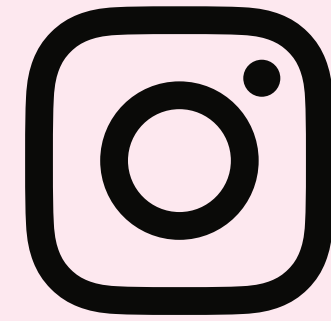
A on podem gaudir d'intimitat

Amb quines persones parlar

Com demanar ajuda als serveis especialitzats

***Com protegir-nos de les infeccions de
transmissió sexual i els embarassos no desitjats?***

*enjoy
every
moment.*



@cepcaeivissa

SEXTIMA!

***Si necessites més informació sobre el tema,
pots posar-te en contacte amb nosaltres:***

cepca@arquisocial.es

Telèfon: 971.32.33.35